

À des fins de recherche uniquement

Anticorps Polyclonal de lapin anti-FOXB1



Numéro de catalogue: 24285-1-AP

Informations de base

Numéro de catalogue:
24285-1-AP

Taille:
150ul, Concentration: 900 µg/ml by
Nanodrop and 513 µg/ml by Bradford
method using BSA as the standard;

Hôte:
Lapin

Isotype:
IgG

Immunogen Catalog Number:
AG18079

Numéro d'acquisition GenBank:
BC113710

Identification du gène (NCBI):
27023

Nom complet:
forkhead box B1

MW calculé
325 aa, 35 kDa

MW observés:
35 kDa

Méthode de purification:
Purification par affinité contre
l'antigène

Dilutions recommandées:
WB 1:200-1:1000

Applications

Applications testées:
WB, ELISA

Spécificité de l'espèce:
Humain, souris

Contrôles positifs:

WB : cellules HepG2, tissu hépatique de souris

Informations générales

Stockage

Stockage:

Stocker à -20°C. Stable pendant un an après l'expédition.

Tampon de stockage:

PBS avec azoture de sodium à 0,02 % et glycérol à 50 % pH 7,3

L'aliquotage n'est pas nécessaire pour le stockage à -20C

*** Les 20ul contiennent 0,1% de BSA.

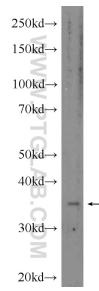
For technical support and original validation data for this product please contact:

T: 1 (888) 4PTGLAB (1-888-478-4522) (toll free
in USA), or 1(312) 455-8498 (outside USA)

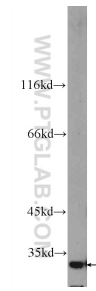
E: proteintech@ptglab.com
W: ptglab.com

This product is exclusively available under Proteintech Group brand and is not available to purchase from any other manufacturer.

Données de validation sélectionnées



HepG2 cells were subjected to SDS PAGE followed by western blot with 24285-1-AP (FOX B1 Antibody) at dilution of 1:300 incubated at room temperature for 1.5 hours.



mouse liver tissue were subjected to SDS PAGE followed by western blot with 24285-1-AP (FOX B1 Antibody) at dilution of 1:300 incubated at room temperature for 1.5 hours.