

À des fins de recherche uniquement

Anticorps Polyclonal de lapin anti-ERCC6/CSB



Numéro de catalogue: 24291-1-AP

Phare

3 Publications

Informations de base

Numéro de catalogue:

24291-1-AP

Taille:

150ul, Concentration: 600 µg/ml by Nanodrop;

Hôte:

Lapin

Isotype:

IgG

Immunogen Catalog Number:

AG18009

Numéro d'acquisition GenBank:

BC127104

Identification du gène (NCBI):

2074

Nom complet:

excision repair cross-complementing rodent repair deficiency, complementation group 6

MW calculé

1493 aa, 168 kDa

MW observés:

170 kDa

Méthode de purification:

Purification par affinité contre l'antigène

Dilutions recommandées:

WB 1:500-1:2000

IP 0.5-4.0 ug for IP and 1:200-1:1000 for WB

Applications

Applications testées:

IP, WB, ELISA

Demandes citées:

IF, WB

Spécificité de l'espèce:

Humain

Espèces citées:

Humain, souris

Contrôles positifs:

WB : cellules HeLa,

IP : cellules HeLa,

Informations générales

Publications notables

Autrice	Pubmed ID	Journal	Application
Rongbin Wei	34066883	Int J Mol Sci	WB
Peng Zou	35392536	Front Mol Biosci	WB,IF
Alexandra K Ciminera	34426491	Life Sci Alliance	WB

Stockage

Stockage:

Stocker à -20°C. Stable pendant un an après l'expédition.

Tampon de stockage:

PBS avec azoture de sodium à 0,02 % et glycérol à 50 % pH 7,3

L'aliquotage n'est pas nécessaire pour le stockage à -20C

*** Les 20ul contiennent 0,1% de BSA.

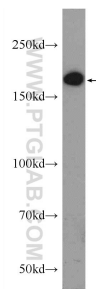
For technical support and original validation data for this product please contact:

T: 1 (888) 4PTGLAB (1-888-478-4522) (toll free in USA), or 1(312) 455-8498 (outside USA)

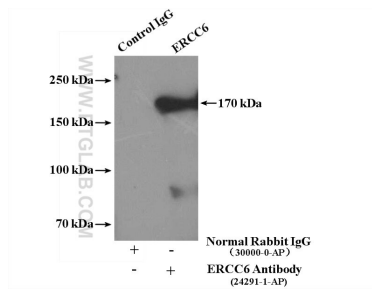
E: proteintech@ptglab.com
W: ptglab.com

This product is exclusively available under Proteintech Group brand and is not available to purchase from any other manufacturer.

Données de validation sélectionnées



HeLa cells were subjected to SDS PAGE followed by western blot with 24291-1-AP (ERCC6/CSB) antibody at dilution of 1:1000 incubated at room temperature for 1.5 hours.



IP Result of anti-ERCC6/CSB (IP:24291-1-AP, 4ug; Detection:24291-1-AP 1:300) with HeLa cells lysate 3200ug.