

À des fins de recherche uniquement

Anticorps Polyclonal de lapin anti-EFCAB5



Numéro de catalogue: 24296-1-AP

Informations de base

Numéro de catalogue: 24296-1-AP	Numéro d'acquisition GenBank: BC137519	Méthode de purification: Purification par affinité contre l'antigène
Taille: 150ul, Concentration: 1000 µg/ml by Nanodrop and 553 µg/ml by Bradford method using BSA as the standard;	Identification du gène (NCBI): 374786	Dilutions recommandées: WB 1:500-1:2000 IHC 1:20-1:200 IF 1:10-1:100
Hôte: Lapin	Nom complet: EF-hand calcium binding domain 5	
Isotype: IgG	MW calculé: 1503 aa, 173 kDa	
Immunogen Catalog Number: AG19274	MW observés: 110 kDa	

Applications

Applications testées:

IF, IHC, WB, ELISA

Spécificité de l'espèce:

Humain

Remarque-IHC: il est suggéré de démasquer l'antigène avec un tampon de TE buffer pH 9,0; (*) À défaut, le démasquage de l'antigène peut être effectué avec un tampon citrate pH 6,0.

Contrôles positifs:

WB : cellules HepG2, cellules L02

IHC : tissu de cancer du foie humain, tissu de côlon humain, tissu testiculaire humain

IF : cellules HepG2,

Informations générales

Stockage

Stockage:

Stocker à -20°C. Stable pendant un an après l'expédition.

Tampon de stockage:

PBS avec azoture de sodium à 0,02 % et glycérol à 50 % pH 7,3

L'aliquotage n'est pas nécessaire pour le stockage à -20C

*** Les 20ul contiennent 0,1% de BSA.

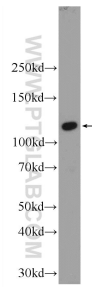
For technical support and original validation data for this product please contact:

T: 1 (888) 4PTGLAB (1-888-478-4522) (toll free in USA), or 1(312) 455-8498 (outside USA)

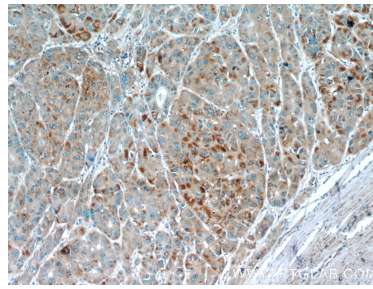
E: proteintech@ptglab.com
W: ptglab.com

This product is exclusively available under Proteintech Group brand and is not available to purchase from any other manufacturer.

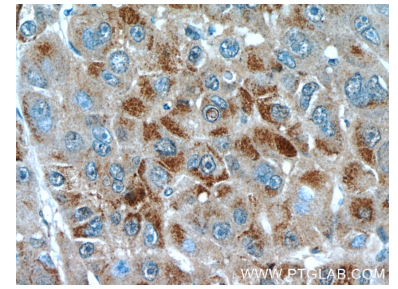
Données de validation sélectionnées



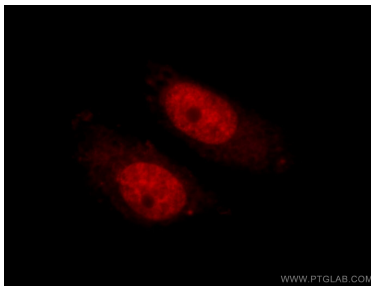
HepG2 cells were subjected to SDS PAGE followed by western blot with 24296-1-AP (EFCAB5 Antibody) at dilution of 1:1000 incubated at room temperature for 1.5 hours.



Immunohistochemical analysis of paraffin-embedded human liver cancer slide using 24296-1-AP (EFCAB5 Antibody) at dilution of 1:50.



Immunohistochemical analysis of paraffin-embedded human liver cancer slide using 24296-1-AP (EFCAB5 Antibody) at dilution of 1:50.



Immunofluorescent analysis of HepG2 cells using 24296-1-AP (EFCAB5 antibody) at dilution of 1:25 and Rhodamine-Goat anti-Rabbit IgG.