

À des fins de recherche uniquement

Anticorps Polyclonal de lapin anti-LARGE



Numéro de catalogue: 24307-1-AP

Informations de base

Numéro de catalogue:
24307-1-AP

Taille:
150ul, Concentration: 300 µg/ml by
Nanodrop and 233 µg/ml by Bradford
method using BSA as the standard;

Hôte:
Lapin

Isotype:
IgG

Immunogen Catalog Number:
AG19458

Numéro d'acquisition GenBank:
BC126404

Identification du gène (NCBI):
9215

Nom complet:
like-glycosyltransferase

MW calculé
756 aa, 88 kDa

MW observés:
65-70 kDa

Méthode de purification:
Purification par affinité contre
l'antigène

Dilutions recommandées:
WB 1:500-1:2000

Applications

Applications testées:
WB, ELISA

Spécificité de l'espèce:
Humain, souris

Contrôles positifs:

WB : tissu rénal de souris, cellules NIH/3T3, tissu
cérébral de souris, tissu de muscle squelettique de
souris

Informations générales

Stockage

Stockage:

Stocker à -20°C. Stable pendant un an après l'expédition.

Tampon de stockage:

PBS avec azote de sodium à 0,02 % et glycérol à 50 % pH 7,3

L'aliquotage n'est pas nécessaire pour le stockage à -20C

*** Les 20ul contiennent 0,1% de BSA.

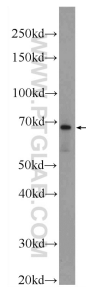
For technical support and original validation data for this product please contact:

T: 1 (888) 4PTGLAB (1-888-478-4522) (toll free
in USA), or 1(312) 455-8498 (outside USA)

E: proteintech@ptglab.com
W: ptglab.com

This product is exclusively available under Proteintech
Group brand and is not available to purchase from any
other manufacturer.

Données de validation sélectionnées



mouse kidney tissue were subjected to SDS PAGE followed by western blot with 24307-1-AP (LARGE Antibody) at dilution of 1:1000 incubated at room temperature for 1.5 hours.