

À des fins de recherche uniquement

Anticorps Polyclonal de lapin anti-EEPD1



Numéro de catalogue: 24310-1-AP

Informations de base

| | | |
|---|--|--|
| Numéro de catalogue: 24310-1-AP | Numéro d'acquisition GenBank: BC065518 | Méthode de purification: Purification par affinité contre l'antigène |
| Taille: 150ul , Concentration: 600 µg/ml by Nanodrop; | Identification du gène (NCBI): 80820 | Dilutions recommandées: WB 1:2000-1:10000 |
| Hôte: Lapin | Nom complet: endonuclease/exonuclease/phosphatase family domain containing 1 | |
| Isotype: IgG | MW calculé 569 aa, 62 kDa | |
| Immunogen Catalog Number: AG19423 | MW observés: 63 kDa | |

Applications

| | |
|---|---|
| Applications testées: WB, ELISA | Contrôles positifs: WB : cellules COLO 320, cellules PC-3 |
| Spécificité de l'espèce: Humain, souris | |

Informations générales

EEPD1 is also known as KIAA1706, is a 198 amino-acid protein, Which belongs to endonuclease/exonuclease/phosphatase family domain containing 11. EEPD1 is localized in the cell nucleus and may involve in the splicing of DNA. The function of EEPD1 is still non-known and need to be further studied.

Stockage

Stockage:
Stocker à -20°C. Stable pendant un an après l'expédition.
Tampon de stockage:
PBS avec azoture de sodium à 0,02 % et glycérol à 50 % pH 7,3
L'aliquotage n'est pas nécessaire pour le stockage à -20C

***** Les 20ul contiennent 0,1% de BSA.**

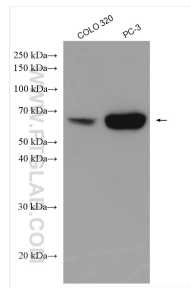
For technical support and original validation data for this product please contact:

T: 1 (888) 4PTGLAB (1-888-478-4522) (toll free in USA), or 1(312) 455-8498 (outside USA)

E: proteintech@ptglab.com
W: ptglab.com

This product is exclusively available under Proteintech Group brand and is not available to purchase from any other manufacturer.

Données de validation sélectionnées



Various lysates were subjected to SDS PAGE followed by western blot with 24310-1-AP (EEPD1 antibody) at dilution of 1:5000 incubated at room temperature for 1.5 hours.