

À des fins de recherche uniquement

Anticorps Polyclonal de lapin anti-KDM2A



Numéro de catalogue: 24311-1-AP

4 Publications

Informations de base

Numéro de catalogue:

24311-1-AP

Taille:

150ul, Concentration: 700 µg/ml by Nanodrop and 367 µg/ml by Bradford method using BSA as the standard;

Hôte:

Lapin

Isotype:

IgG

Immunogen Catalog Number:

AG19448

Numéro d'acquisition GenBank:

BC064360

Identification du gène (NCBI):

22992

Nom complet:

lysine (K)-specific demethylase 2A

MW calculé

1162 aa, 133 kDa

MW observés:

126 kDa

Méthode de purification:

Purification par affinité contre l'antigène

Dilutions recommandées:

WB 1:500-1:2000

IP 0.5-4.0 ug for IP and 1:500-1:1000 for WB

Applications

Applications testées:

IP, WB, ELISA

Demandes citées:

IHC, IP, WB

Spécificité de l'espèce:

Humain, souris

Espèces citées:

Humain

Contrôles positifs:

WB : cellules Jurkat, cellules NIH/3T3

IP : cellules HeLa,

Informations générales

KDM2A (Lysine-specific demethylase 2A) is also named as CXXC8, FBL7, FBXL11, JHDM1A, KIAA1004 and belongs to the JHDM1 histone demethylase family. It is required to maintain the heterochromatic state, and playing a role in epigenetic silencing. KDM2A is one of the four subunits of the E3 ubiquitin protein ligase complex (SCF) with SKP1, CUL1, RBX1, Fbox protein bringing ubiquitin conjugating enzymes to substrates recruited by F-box.

Publications notables

Autrice	Pubmed ID	Journal	Application
Wenting Song	36209140	Cell Death Dis	WB, IHC
Yilong Ai	34117688	J Cell Mol Med	WB
Nan Song	28722108	J Cell Physiol	WB

Stockage

Stockage:

Stocker à -20°C. Stable pendant un an après l'expédition.

Tampon de stockage:

PBS avec azoture de sodium à 0,02 % et glycérol à 50 % pH 7,3

L'aliquotage n'est pas nécessaire pour le stockage à -20C

*** Les 20ul contiennent 0,1% de BSA.

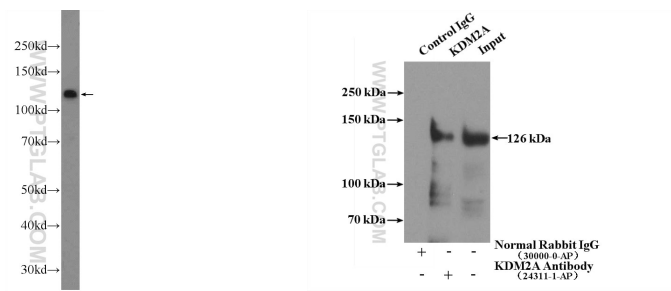
For technical support and original validation data for this product please contact:

T: 1 (888) 4PTGLAB (1-888-478-4522) (toll free in USA), or 1(312) 455-8498 (outside USA)

E: proteintech@ptglab.com
W: ptglab.com

This product is exclusively available under Proteintech Group brand and is not available to purchase from any other manufacturer.

Données de validation sélectionnées



Jurkat cells were subjected to SDS PAGE followed by western blot with 24311-1-AP (KDM2A Antibody) at dilution of 1:1000 incubated at room temperature for 1.5 hours.

IP Result of anti-KDM2A (IP:24311-1-AP, 4ug; Detection:24311-1-AP 1:600) with HeLa cells lysate 1600ug.