

À des fins de recherche uniquement

Anticorps Polyclonal de lapin anti-CAMK1



Numéro de catalogue: 24312-1-AP

1 Publications

Informations de base

Numéro de catalogue:

24312-1-AP

Taille:

150ul, Concentration: 500 µg/ml by Nanodrop and 300 µg/ml by Bradford method using BSA as the standard;

Hôte:

Lapin

Isotype:

IgG

Immunogen Catalog Number:

AG19449

Numéro d'acquisition GenBank:

BC106755

Identification du gène (NCBI):

8536

Nom complet:

calcium/calmodulin-dependent protein kinase I

MW calculé

370 aa, 41 kDa

MW observés:

41 kDa

Méthode de purification:

Purification par affinité contre l'antigène

Dilutions recommandées:

WB 1:500-1:2000

IP 0.5-4.0 ug for IP and 1:200-1:1000 for WB

IHC 1:50-1:500

IF 1:50-1:500

Applications

Applications testées:

IF, IHC, IP, WB, ELISA

Demandes citées:

WB

Spécificité de l'espèce:

Humain

Espèces citées:

Humain

Remarque-IHC: il est suggéré de démasquer l'antigène avec un tampon de TE buffer pH 9,0; (*) À défaut, le démasquage de l'antigène peut être effectué avec un tampon citrate pH 6,0.

Contrôles positifs:

WB : cellules HEK-293,

IP : cellules HEK-293,

IHC : tissu de cancer du côlon humain, tissu de cancer du sein humain

IF : cellules HEK-293,

Informations générales

Publications notables

Autrice	Pubmed ID	Journal	Application
Huilei Zheng	32908925	Biomed Res Int	WB

Stockage

Stockage:

Stocker à -20°C. Stable pendant un an après l'expédition.

Tampon de stockage:

PBS avec azoture de sodium à 0,02 % et glycérol à 50 % pH 7,3

L'aliquotage n'est pas nécessaire pour le stockage à -20C

*** Les 20ul contiennent 0,1% de BSA.

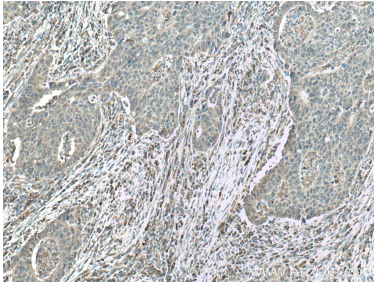
For technical support and original validation data for this product please contact:

T: 1 (888) 4PTGLAB (1-888-478-4522) (toll free in USA), or 1(312) 455-8498 (outside USA)

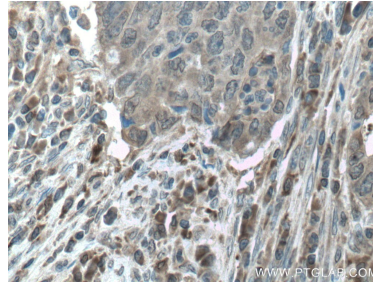
E: proteintech@ptglab.com
W: ptglab.com

This product is exclusively available under Proteintech Group brand and is not available to purchase from any other manufacturer.

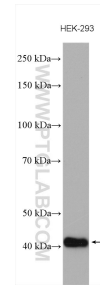
Données de validation sélectionnées



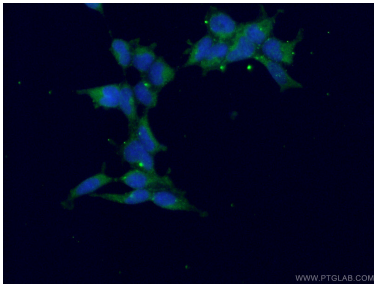
Immunohistochemical analysis of paraffin-embedded human colon cancer tissue slide using 24312-1-AP (CAMK1 antibody) at dilution of 1:200 (under 10x lens) Heat mediated antigen retrieved with Sodium Citrate buffer (pH 6.0).



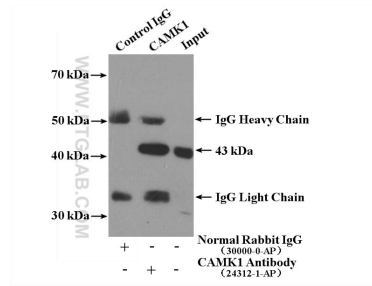
Immunohistochemical analysis of paraffin-embedded human colon cancer tissue slide using 24312-1-AP (CAMK1 antibody) at dilution of 1:200 (under 40x lens) Heat mediated antigen retrieved with Sodium Citrate buffer (pH 6.0).



HEK-293 cells were subjected to SDS PAGE followed by western blot with 24312-1-AP (CAMK1 antibody) at dilution of 1:1500 incubated at room temperature for 1.5 hours.



Immunofluorescent analysis of (-20°C Ethanol) fixed HEK-293 cells using 24312-1-AP (CAMK1 antibody) at dilution of 1:50 and Alexa Fluor 488-Conjugated AffiniPure Goat Anti-Rabbit IgG(H+L).



IP Result of anti-CAMK1 (IP:24312-1-AP, 4ug; Detection:24312-1-AP 1:300) with HEK-293 cells lysate 3400ug.