

À des fins de recherche uniquement

# Anticorps Polyclonal de lapin anti-LYSMD3



Numéro de catalogue: 24313-1-AP

Phare

3 Publications

## Informations de base

Numéro de catalogue:  
24313-1-AP

Taille:  
150ul, Concentration: 440 µg/ml by  
Bradford method using BSA as the  
standard;

Hôte:  
Lapin

Isotype:  
IgG

Immunogen Catalog Number:  
AG19430

Numéro d'acquisition GenBank:  
BC136741

Identification du gène (NCBI):  
116068

Nom complet:  
LysM, putative peptidoglycan-  
binding, domain containing 3

MW calculé  
306 aa, 35 kDa

MW observés:  
35 kDa

Méthode de purification:  
Purification par affinité contre  
l'antigène

Dilutions recommandées:  
WB 1:1000-1:5000  
IHC 1:50-1:500

## Applications

Applications testées:  
IHC, WB, ELISA

Demandes citées:  
WB

Spécificité de l'espèce:  
Humain, souris

Espèces citées:  
Humain

**Remarque-IHC: il est suggéré de démasquer  
l'antigène avec un tampon de TE buffer pH  
9,0; (\*) A défaut, 'le démasquage de  
l'antigène peut être effectué avec un  
tampon citrate pH 6,0.**

Contrôles positifs:

WB : cellules Neuro-2a,

IHC : tissu hépatique humain,

## Informations générales

LYSMD3 also termed as LysM and putative peptidoglycan binding domain containing protein 3 is a 306 amino acid single-pass membrane protein that contains one LysM repeat. LysM domain encoding genes may play a role in brain and in nervous system development and functioning. LYSMD3, shows a high level of central nervous expression during embryogenesis and is also, therefore, a good candidate gene for other central nervous system (CNS) symptoms, such as psychomotor retardation, brain anomalies and muscular hypotonia of the 5q14.3 microdeletion syndrome.

## Publications notables

Autrice	Pubmed ID	Journal	Application
Christine C Yokoyama	29496999	J Biol Chem	
Xin He	34289364	Cell Rep	WB
Yevgeniy V Serebrenik	29851555	Mol Biol Cell	WB

## Stockage

Stockage:

Stocker à -20°C. Stable pendant un an après l'expédition.

Tampon de stockage:

PBS avec azoture de sodium à 0,02 % et glycérol à 50 % pH 7,3

L'aliquotage n'est pas nécessaire pour le stockage à -20C

\*\*\* Les 20ul contiennent 0,1% de BSA.

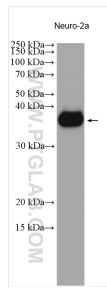
For technical support and original validation data for this product please contact:

T: 1 (888) 4PTGLAB (1-888-478-4522) (toll free  
in USA), or 1(312) 455-8498 (outside USA)

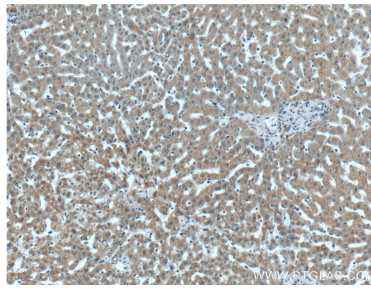
E: proteintech@ptglab.com  
W: ptglab.com

This product is exclusively available under Proteintech Group brand and is not available to purchase from any other manufacturer.

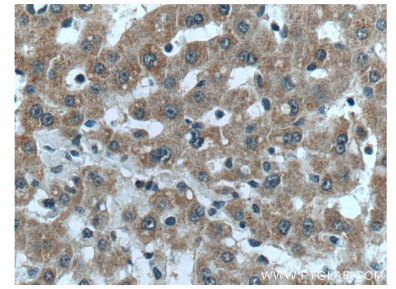
## Données de validation sélectionnées



Neuro-2a cells were subjected to SDS PAGE followed by western blot with 24313-1-AP (LYSDM3 antibody) at dilution of 1:2500 incubated at room temperature for 1.5 hours.



Immunohistochemical analysis of paraffin-embedded human liver tissue slide using 24313-1-AP (LYSDM3 Antibody) at dilution of 1:200 (under 10x lens).



Immunohistochemical analysis of paraffin-embedded human liver tissue slide using 24313-1-AP (LYSDM3 Antibody) at dilution of 1:200 (under 40x lens).