

À des fins de recherche uniquement

Anticorps Polyclonal de lapin anti-ATG16L2



Numéro de catalogue: 24322-1-AP

1 Publications

Informations de base

Numéro de catalogue:
24322-1-AP

Taille:
150ul, Concentration: 550 µg/ml by Nanodrop and 333 µg/ml by Bradford method using BSA as the standard;

Hôte:
Lapin

Isotype:
IgG

Immunogen Catalog Number:
AG19399

Numéro d'acquisition GenBank:
BC137490

Identification du gène (NCBI):
89849

Nom complet:
ATG16 autophagy related 16-like 2 (S. cerevisiae)

MW calculé:
619 aa, 69 kDa

MW observés:
70 kDa, 30 kDa

Méthode de purification:
Purification par affinité contre l'antigène

Dilutions recommandées:
WB 1:500-1:2000
IP 0.5-4.0 ug for IP and 1:500-1:1000 for WB
IF 1:50-1:500

Applications

Applications testées:
IF, IP, WB, ELISA

Demandes citées:
WB

Spécificité de l'espèce:
Humain, souris

Espèces citées:
souris

Contrôles positifs:

WB : tissu splénique de souris, tissu testiculaire de souris

IP : tissu testiculaire de souris,

IF : cellules MCF-7,

Informations générales

ATG16L2 also named as Autophagy related protein 16-2 is a 619 amino-acid protein, Which belongs to the WD repeat ATG16 family. ATG16L2 contains 7 WD repeats and localizes in the cytoplasm. There are three isoforms of ATG16L2 and the molecular weight of three isoform is respectively 69kDa, 56kDa and 31kDa. ATG16L2 may play a role in autophagy.

Publications notables

Autrice	Pubmed ID	Journal	Application
Trieu-Duc Vu	35504437	Gene	WB

Stockage

Stockage:

Stocker à -20°C. Stable pendant un an après l'expédition.

Tampon de stockage:

PBS avec azoture de sodium à 0,02 % et glycérol à 50 % pH 7,3

L'aliquotage n'est pas nécessaire pour le stockage à -20C

*** Les 20ul contiennent 0,1% de BSA.

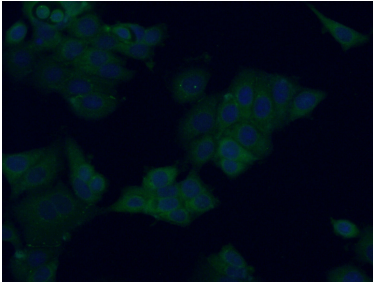
For technical support and original validation data for this product please contact:

T: 1 (888) 4PTGLAB (1-888-478-4522) (toll free in USA), or 1(312) 455-8498 (outside USA)

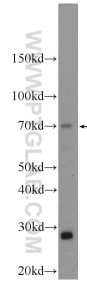
E: proteintech@ptglab.com
W: ptglab.com

This product is exclusively available under Proteintech Group brand and is not available to purchase from any other manufacturer.

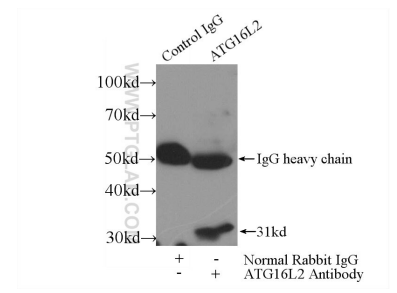
Données de validation sélectionnées



Immunofluorescent analysis of (-20°C Ethanol) fixed MCF-7 cells using 24322-1-AP (ATG16L2 antibody) at dilution of 1:50 and Alexa Fluor 488-Conjugated AffiniPure Goat Anti-Rabbit IgG(H+L).



mouse spleen tissue were subjected to SDS PAGE followed by western blot with 24322-1-AP (ATG16L2 Antibody) at dilution of 1:1000 incubated at room temperature for 1.5 hours.



IP Result of anti-ATG16L2 (IP:24322-1-AP, 3ug; Detection:24322-1-AP 1:700) with mouse testis tissue lysate 4800ug.