

À des fins de recherche uniquement

Anticorps Polyclonal de lapin anti-ANKRD6



Numéro de catalogue: 24333-1-AP

Phare

2 Publications

Informations de base

Numéro de catalogue:
24333-1-AP

Taille:
150ul, Concentration: 450 µg/ml by
Nanodrop and 333 µg/ml by Bradford
method using BSA as the standard;

Hôte:
Lapin

Isotype:
IgG

Immunogen Catalog Number:
AG19328

Numéro d'acquisition GenBank:
BC042173

Identification du gène (NCBI):
22881

Nom complet:
ankyrin repeat domain 6

MW calculé
727 aa, 80 kDa

MW observés:
80-90 kDa

Méthode de purification:
Purification par affinité contre
l'antigène

Dilutions recommandées:
WB 1:200-1:1000
IP 0.5-4.0 ug for IP and 1:200-1:1000
for WB
IHC 1:20-1:200

Applications

Applications testées:
IHC, IP, WB, ELISA

Demandes citées:
IHC, WB

Spécificité de l'espèce:
Humain

Espèces citées:
Humain

**Remarque-IHC: il est suggéré de démasquer
l'antigène avec un tampon de TE buffer pH
9.0; (*) A défaut, le démasquage de
l'antigène peut être effectué avec un
tampon citrate pH 6,0.**

Contrôles positifs:

WB : cellules HEK-293, tissu cérébral humain fœtal

IP : cellules HEK-293,

IHC : tissu ovarien humain, tissu rénal humain

Informations générales

Publications notables

Autrice	Pubmed ID	Journal	Application
Kirithana Prabhakar	31338875	Mol Carcinog	WB
Rui Bai	33707932	Chin J Cancer Res	IHC

Stockage

Stockage:

Stocker à -20°C. Stable pendant un an après l'expédition.

Tampon de stockage:

PBS avec azoture de sodium à 0,02 % et glycérol à 50 % pH 7,3

L'aliquotage n'est pas nécessaire pour le stockage à -20°C

*** Les 20ul contiennent 0,1% de BSA.

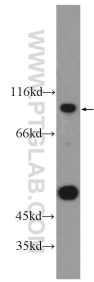
For technical support and original validation data for this product please contact:

T: 1 (888) 4PTGLAB (1-888-478-4522) (toll free
in USA), or 1(312) 455-8498 (outside USA)

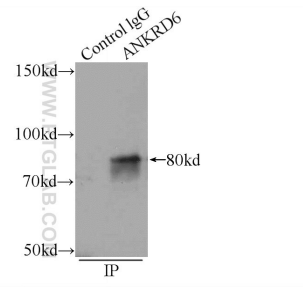
E: proteintech@ptglab.com
W: ptglab.com

This product is exclusively available under Proteintech Group brand and is not available to purchase from any other manufacturer.

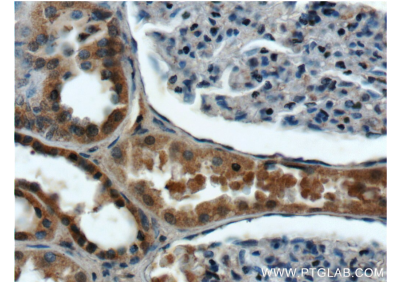
Données de validation sélectionnées



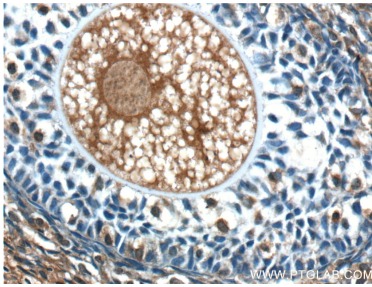
HEK-293 cells were subjected to SDS PAGE followed by western blot with 24333-1-AP (ANKRD6 Antibody) at dilution of 1:300 incubated at room temperature for 1.5 hours.



IP Result of anti-ANKRD6 (IP:24333-1-AP, 5ug; Detection:24333-1-AP 1:300) with HEK-293 cells lysate 920ug.



Immunohistochemical analysis of paraffin-embedded human kidney tissue slide using 24333-1-AP (ANKRD6 Antibody) at dilution of 1:50 (under 40x lens).



Immunohistochemical analysis of paraffin-embedded human ovary tissue slide using 24333-1-AP (ANKRD6 Antibody) at dilution of 1:50 (under 40x lens).