

À des fins de recherche uniquement

Anticorps Polyclonal de lapin anti-IFT43



Numéro de catalogue: 24338-1-AP

5 Publications

Informations de base

Numéro de catalogue: 24338-1-AP	Numéro d'acquisition GenBank: BC010436	Méthode de purification: Purification par affinité contre l'antigène
Taille: 150ul , Concentration: 1000 µg/ml by Nanodrop and 547 µg/ml by Bradford method using BSA as the standard;	Identification du gène (NCBI): 112752	Dilutions recommandées: IHC 1:20-1:200 IF 1:200-1:800
Hôte: Lapin	Nom complet: chromosome 14 open reading frame	
Isotype: IgG	MW calculé: 213 aa, 24 kDa	
Immunogen Catalog Number: AG19434		

Applications

Applications testées: IF, IHC, ELISA	Contrôles positifs: IHC : tissu testiculaire humain, IF : cellules MDCK, cellules hTERT-RPE1
Demandes citées: IF, WB	
Spécificité de l'espèce: Humain	
Espèces citées: Humain, souris	
Remarque-IHC: il est suggéré de démasquer l'antigène avec un tampon de TE buffer pH 9,0; (*) A défaut, 'le démasquage de l'antigène peut être 'effectué avec un tampon citrate pH 6,0.	

Informations générales

IFT43, encoded by C14ORF179, is a subunit of the intraflagellar transport complex A (IFT-A) of primary cilia. The IFT-A is implicated in retrograde ciliary transport along axonemal microtubules. Defects in subunits of IFT-A has been associated with skeletal ciliopathies, including Sensenbrenner syndrome, Jeune syndrome, and Ellis-van-Creveld syndrome. Mutations in C14ORF179 has been linked to Sensenbrenner syndrome. (21378380)

Publications notables

Autrice	Pubmed ID	Journal	Application
Laura Vuolo	30320547	Elife	IF
Jack M Shireman	33855339	Brain	WB
Caleb S Hayes	31188487	J Cell Physiol	WB

Stockage

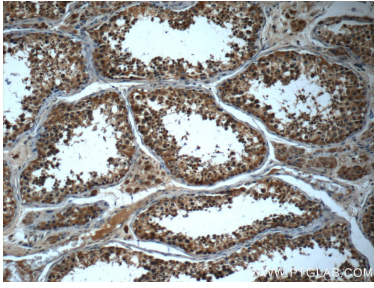
Stockage:
Stocker à -20°C. Stable pendant un an après l'expédition.
Tampon de stockage:
PBS avec azoture de sodium à 0,02 % et glycérol à 50 % pH 7,3
L'aliquotage n'est pas nécessaire pour le stockage à -20C

*** Les 20ul contiennent 0,1% de BSA.

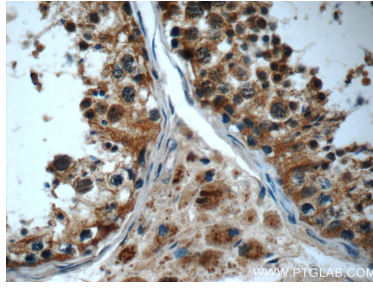
For technical support and original validation data for this product please contact:
T: 1 (888) 4PTGLAB (1-888-478-4522) (toll free in USA), or 1(312) 455-8498 (outside USA)
E: proteintech@ptglab.com
W: ptglab.com

This product is exclusively available under Proteintech Group brand and is not available to purchase from any other manufacturer.

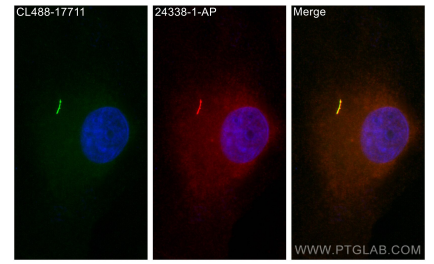
Données de validation sélectionnées



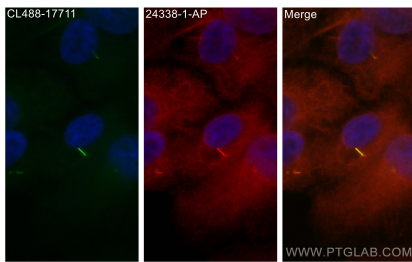
Immunohistochemical analysis of paraffin-embedded human testis slide using 24338-1-AP (IFT43 antibody at dilution of 1:50) (under 10x lens).



Immunohistochemical analysis of paraffin-embedded human testis slide using 24338-1-AP (IFT43 antibody at dilution of 1:50) (under 40x lens).



Immunofluorescent analysis of (-20°C Methanol) fixed MDCK cells using IFT43 antibody (24338-1-AP) at dilution of 1:400 and CoraLite® 594-Conjugated AffiniPure Goat Anti-Rabbit IgG(H+L), CoraLite® Plus 488 ARL13B antibody (CL488-17711, green).



Immunofluorescent analysis of (-20°C Methanol) fixed hTERT-RPE1 cells using IFT43 antibody (24338-1-AP) at dilution of 1:400 and CoraLite® 594-Conjugated AffiniPure Goat Anti-Rabbit IgG(H+L), CoraLite® Plus 488 ARL13B antibody (CL488-17711, green).