

À des fins de recherche uniquement

Anticorps Polyclonal de lapin anti-Cadherin-17



Numéro de catalogue: 24339-1-AP

3 Publications

Informations de base

Numéro de catalogue:

24339-1-AP

Taille:

150ul, Concentration: 700 µg/ml by Nanodrop and 407 µg/ml by Bradford method using BSA as the standard;

Hôte:

Lapin

Isotype:

IgG

Immunogen Catalog Number:

AG19488

Numéro d'acquisition GenBank:

BC113464

Identification du gène (NCBI):

1015

Nom complet:

cadherin 17, LI cadherin (liver-intestine)

MW calculé

832 aa, 92 kDa

MW observés:

100-125 kDa

Méthode de purification:

Purification par affinité contre l'antigène

Dilutions recommandées:

WB 1:1000-1:4000

IHC 1:20-1:200

Applications

Applications testées:

IHC, WB, ELISA

Demandes citées:

IHC, WB

Spécificité de l'espèce:

Humain, souris

Espèces citées:

Humain

Remarque-IHC: il est suggéré de démasquer l'antigène avec un tampon de TE buffer pH 9,0; (*) A défaut, 'le démasquage de l'antigène peut être effectué avec un tampon citrate pH 6,0.

Contrôles positifs:

WB : tissu d'intestin grêle de souris, tissu de côlon de souris

IHC : tissu de côlon humain, tissu de cancer de l'estomac humain

Informations générales

Cadherin-17, also known as LI-cadherin, is a member of the cadherin superfamily. Cadherins are transmembrane proteins that mediate cell-cell adhesion, play important roles during embryogenesis, and is crucial for tissue morphogenesis and maintenance. Cadherin-17 is a component of the gastrointestinal tract and pancreatic ducts and is involved in intestinal peptide transport. It may also play a role in the morphological organization of liver and intestine.

Publications notables

Autrice	Pubmed ID	Journal	Application
Yanmei Zhang	32579167	Jpn J Clin Oncol	IHC
Norihiro Kotani	36152751	J Biol Chem	WB
Ethan V Abel	30074477	Elife	WB

Stockage

Stockage:

Stocker à -20°C. Stable pendant un an après l'expédition.

Tampon de stockage:

PBS avec azote de sodium à 0,02 % et glycérol à 50 % pH 7,3

L'aliquotage n'est pas nécessaire pour le stockage à -20C

*** Les 20ul contiennent 0,1% de BSA.

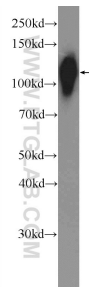
For technical support and original validation data for this product please contact:

T: 1 (888) 4PTGLAB (1-888-478-4522) (toll free in USA), or 1(312) 455-8498 (outside USA)

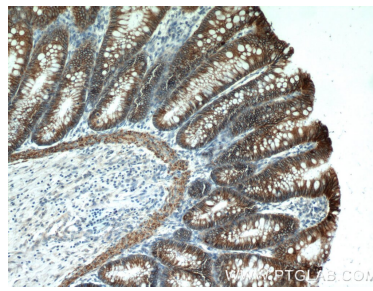
E: proteintech@ptglab.com
W: ptglab.com

This product is exclusively available under Proteintech Group brand and is not available to purchase from any other manufacturer.

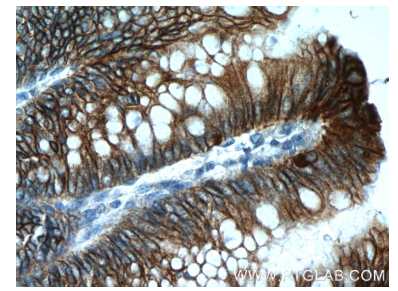
Données de validation sélectionnées



mouse small intestine tissue were subjected to SDS PAGE followed by western blot with 24339-1-AP (Cadherin-17 antibody at dilution of 1:2000 incubated at room temperature for 1.5 hours.



Immunohistochemical analysis of paraffin-embedded human colon tissue slide using 24339-1-AP (Cadherin-17 antibody at dilution of 1:200 (under 10x lens).



Immunohistochemical analysis of paraffin-embedded human colon tissue slide using 24339-1-AP (Cadherin-17 antibody at dilution of 1:200 (under 40x lens).