

À des fins de recherche uniquement

Anticorps Polyclonal de lapin anti-GPATCH2



Numéro de catalogue: 24366-1-AP

1 Publications

Informations de base

Numéro de catalogue:

24366-1-AP

Numéro d'acquisition GenBank:

BC063474

Méthode de purification:

Purification par affinité contre l'antigène

Taille:

150ul, Concentration: 1000 µg/ml by Nanodrop and 513 µg/ml by Bradford method using BSA as the standard;

Identification du gène (NCBI):

55105

Dilutions recommandées:

WB 1:500-1:1000
IHC 1:20-1:200

Hôte:

Lapin

MW calculé

528 aa, 59 kDa

Isotype:

IgG

MW observés:

65-70 kDa

Immunogen Catalog Number:

AG21647

Applications

Applications testées:

IHC, WB, ELISA

Demandes citées:

WB

Spécificité de l'espèce:

Humain, souris

Espèces citées:

souris

Remarque-IHC: il est suggéré de démasquer l'antigène avec un tampon de TE buffer pH 9,0; (*) À défaut, le démasquage de l'antigène peut être effectué avec un tampon citrate pH 6,0.

Contrôles positifs:

WB : tissu splénique de souris, tissu de thymus de souris, tissu rénal de souris

IHC : tissu de cancer du sein humain, tissu testiculaire humain

Informations générales

Publications notables

Autrice	Pubmed ID	Journal	Application
Destiny Dalseno	36973252	Cell Death Dis	WB

Stockage

Stockage:

Stocker à -20°C. Stable pendant un an après l'expédition.

Tampon de stockage:

PBS avec azoture de sodium à 0,02 % et glycérol à 50 % pH 7,3

L'aliquotage n'est pas nécessaire pour le stockage à -20C

*** Les 20ul contiennent 0,1% de BSA.

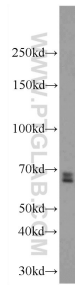
For technical support and original validation data for this product please contact:

T: 1 (888) 4PTGLAB (1-888-478-4522) (toll free in USA), or 1(312) 455-8498 (outside USA)

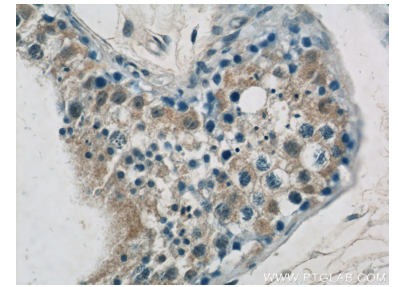
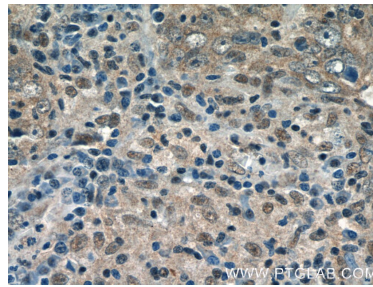
E: proteintech@ptglab.com
W: ptglab.com

This product is exclusively available under Proteintech Group brand and is not available to purchase from any other manufacturer.

Données de validation sélectionnées



mouse spleen tissue were subjected to SDS PAGE followed by western blot with 24366-1-AP (GPATCH2 Antibody) at dilution of 1:600 incubated at room temperature for 1.5 hours.



Immunohistochemical analysis of paraffin-embedded human testis tissue slide using 24366-1-AP (GPATCH2 Antibody) at dilution of 1:50 (under 40x lens).