

À des fins de recherche uniquement

Anticorps Polyclonal de lapin anti-MSL1



Numéro de catalogue: 24373-1-AP

Phare

2 Publications

Informations de base

Numéro de catalogue:

24373-1-AP

Taille:

150ul, Concentration: 550 µg/ml by Nanodrop and 320 µg/ml by Bradford method using BSA as the standard;

Hôte:

Lapin

Isotype:

IgG

Immunogen Catalog Number:

AG18024

Numéro d'acquisition GenBank:

BC122543

Identification du gène (NCBI):

339287

Nom complet:

male-specific lethal 1 homolog (Drosophila)

MW calculé

614 aa, 67 kDa

MW observés:

67 kDa

Méthode de purification:

Purification par affinité contre l'antigène

Dilutions recommandées:

WB 1:500-1:1000

Applications

Applications testées:

WB, ELISA

Demandes citées:

WB

Spécificité de l'espèce:

Humain

Espèces citées:

Humain

Contrôles positifs:

WB: cellules HeLa,

Informations générales

Publications notables

Autrice	Pubmed ID	Journal	Application
Tao Wei	35416545	Cell Mol Life Sci	WB
Tingting Wu	37240065	Int J Mol Sci	WB

Stockage

Stockage:

Stocker à -20°C. Stable pendant un an après l'expédition.

Tampon de stockage:

PBS avec azoture de sodium à 0,02 % et glycérol à 50 % pH 7,3

L'aliquotage n'est pas nécessaire pour le stockage à -20C

*** Les 20ul contiennent 0,1% de BSA.

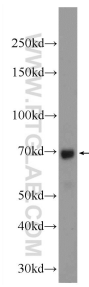
For technical support and original validation data for this product please contact:

T: 1 (888) 4PTGLAB (1-888-478-4522) (toll free in USA), or 1(312) 455-8498 (outside USA)

E: proteintech@ptglab.com
W: ptglab.com

This product is exclusively available under Proteintech Group brand and is not available to purchase from any other manufacturer.

Données de validation sélectionnées



HeLa cells were subjected to SDS PAGE followed by western blot with 24373-1-AP (MSL1 Antibody) at dilution of 1:600 incubated at room temperature for 1.5 hours.