

À des fins de recherche uniquement

Anticorps Polyclonal de lapin anti-CCDC65



Numéro de catalogue: 24376-1-AP

1 Publications

Informations de base

Numéro de catalogue:
24376-1-AP

Taille:
150ul , Concentration: 500 µg/ml by Nanodrop and 253 µg/ml by Bradford method using BSA as the standard;

Hôte:
Lapin

Isotype:
IgG

Immunogen Catalog Number:
AG19357

Numéro d'acquisition GenBank:
BC039317

Identification du gène (NCBI):
85478

Nom complet:
coiled-coil domain containing 65

MW calculé
484 aa, 57 kDa

MW observés:
57 kDa

Méthode de purification:
Purification par affinité contre l'antigène

Dilutions recommandées:
WB 1:500-1:2000
IP 0.5-4.0 ug for IP and 1:500-1:2000 for WB

Applications

Applications testées:
IP, WB, ELISA

Demandes citées:
WB

Spécificité de l'espèce:
Humain, rat, souris

Espèces citées:
Humain

Contrôles positifs:

WB : tissu testiculaire de souris, tissu testiculaire de rat

IP : tissu testiculaire de souris,

Informations générales

Publications notables

Autrice	Pubmed ID	Journal	Application
Ziyan Zhang	35844805	Int J Biol Sci	WB

Stockage

Stockage:

Stocker à -20°C. Stable pendant un an après l'expédition.

Tampon de stockage:

PBS avec azoture de sodium à 0,02 % et glycérol à 50 % pH 7,3

L'aliquotage n'est pas nécessaire pour le stockage à -20C

*** Les 20ul contiennent 0,1% de BSA.

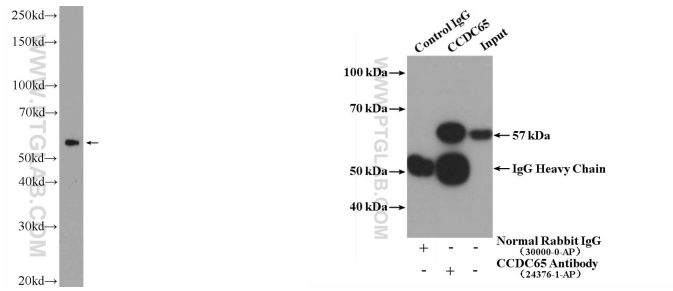
For technical support and original validation data for this product please contact:

T: 1 (888) 4PTGLAB (1-888-478-4522) (toll free in USA), or 1(312) 455-8498 (outside USA)

E: proteintech@ptglab.com
W: ptglab.com

This product is exclusively available under Proteintech Group brand and is not available to purchase from any other manufacturer.

Données de validation sélectionnées



mouse testis tissue were subjected to SDS PAGE followed by western blot with 24376-1-AP (CCDC65 Antibody) at dilution of 1:1000 incubated at room temperature for 1.5 hours.

IP Result of anti-CCDC65 (IP:24376-1-AP, 4ug; Detection:24376-1-AP 1:1000) with mouse testis tissue lysate 4000ug.