

À des fins de recherche uniquement

# Anticorps Polyclonal de lapin anti-NCBP3



Numéro de catalogue: 24384-1-AP

1 Publications

## Informations de base

<b>Numéro de catalogue:</b> 24384-1-AP	<b>Numéro d'acquisition GenBank:</b> BC148856	<b>Méthode de purification:</b> Purification par affinité contre l'antigène
<b>Taille:</b> 150ul , Concentration: 400 µg/ml by Nanodrop and 280 µg/ml by Bradford method using BSA as the standard;	<b>Identification du gène (NCBI):</b> 55421	<b>Dilutions recommandées:</b> WB 1:1000-1:4000 IF 1:10-1:100
<b>Hôte:</b> Lapin	<b>Nom complet:</b> chromosome 17 open reading frame 85	
<b>Isotype:</b> IgG	<b>MW calculé:</b> 620 aa, 70 kDa	
<b>Immunogen Catalog Number:</b> AG20021	<b>MW observés:</b> 71-80 kDa	

## Applications

<b>Applications testées:</b> IF, WB, ELISA	<b>Contrôles positifs:</b> WB : cellules A549, cellules HeLa, cellules Jurkat, cellules PC-3 IF : cellules HeLa,
<b>Demandes citées:</b> WB	
<b>Spécificité de l'espèce:</b> Humain	
<b>Espèces citées:</b> Humain	

## Informations générales

chromosome 17 open reading frame 85(C17orf85)also named as Protein ELG is 620 amino acids protein, which is localizes in human chromosome 17. The function of protein is still non-known and it consists of some phosphorylation site . It may involves in human embryonic stem cell differentiation.

## Publications notables

Autrice	Pubmed ID	Journal	Application
Xiwen Li	32618493	RNA Biol	WB

## Stockage

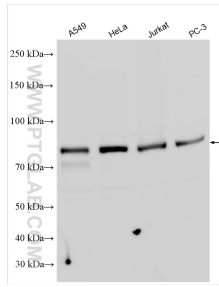
**Stockage:**  
Stocker à -20°C. Stable pendant un an après l'expédition.  
**Tampon de stockage:**  
PBS avec azoture de sodium à 0,02 % et glycérol à 50 % pH 7,3  
L'aliquotage n'est pas nécessaire pour le stockage à -20C

\*\*\* Les 20ul contiennent 0,1% de BSA.

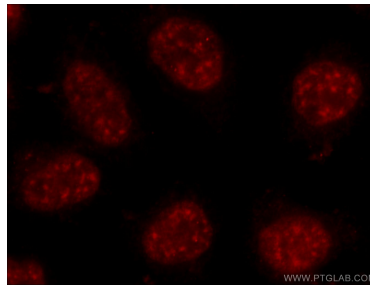
For technical support and original validation data for this product please contact:  
T: 1 (888) 4PTGLAB (1-888-478-4522) (toll free in USA), or 1(312) 455-8498 (outside USA)  
E: proteintech@ptglab.com  
W: ptglab.com

This product is exclusively available under Proteintech Group brand and is not available to purchase from any other manufacturer.

## Données de validation sélectionnées



Various lysates were subjected to SDS PAGE followed by western blot with 24384-1-AP (NCBP3 antibody) at dilution of 1:2000 incubated at room temperature for 1.5 hours.



Immunofluorescent analysis of HeLa cells using 24384-1-AP (NCBP3 antibody) at dilution of 1:25 and Rhodamine-Goat anti-Rabbit IgG.