

À des fins de recherche uniquement

Anticorps Polyclonal de lapin anti-FAM62B



Numéro de catalogue: 24385-1-AP

1 Publications

Informations de base

Numéro de catalogue:

24385-1-AP

Taille:

150ul , Concentration: 650 µg/ml by Nanodrop and 500 µg/ml by Bradford method using BSA as the standard;

Hôte:

Lapin

Isotype:

IgG

Immunogen Catalog Number:

AG20420

Numéro d'acquisition GenBank:

BC013957

Identification du gène (NCBI):

57488

Nom complet:

family with sequence similarity 62 (C2 domain containing) member B

MW calculé

921 aa, 102 kDa

MW observés:

102 kDa

Méthode de purification:

Purification par affinité contre l'antigène

Dilutions recommandées:

WB 1:2000-1:16000

Applications

Applications testées:

WB, ELISA

Demandes citées:

WB

Spécificité de l'espèce:

Humain

Espèces citées:

Humain

Contrôles positifs:

WB : cellules K-562, cellules LNCaP

Informations générales

Publications notables

Autrice	Pubmed ID	Journal	Application
Arsila P. K. Ashraf	36200035	Front Cell Dev Biol	WB

Stockage

Stockage:

Stocker à -20°C. Stable pendant un an après l'expédition.

Tampon de stockage:

PBS avec azotate de sodium à 0,02 % et glycérol à 50 % pH 7,3

L'aliquotage n'est pas nécessaire pour le stockage à -20C

*** Les 20ul contiennent 0,1% de BSA.

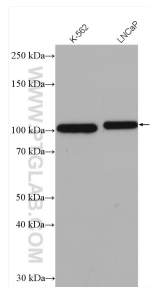
For technical support and original validation data for this product please contact:

T: 1 (888) 4PTGLAB (1-888-478-4522) (toll free in USA), or 1(312) 455-8498 (outside USA)

E: proteintech@ptglab.com
W: ptglab.com

This product is exclusively available under Proteintech Group brand and is not available to purchase from any other manufacturer.

Données de validation sélectionnées



Various lysates were subjected to SDS PAGE followed by western blot with 24385-1-AP (FAM62B antibody) at dilution of 1:8000 incubated at room temperature for 1.5 hours.