

À des fins de recherche uniquement

Anticorps Polyclonal de lapin anti-IL-19



Numéro de catalogue: 24402-1-AP

Informations de base

Numéro de catalogue: 24402-1-AP	Numéro d'acquisition GenBank: BC153127	Méthode de purification: Purification par affinité contre l'antigène
Taille: 150ul , Concentration: 350 µg/ml by Nanodrop and 360 µg/ml by Bradford method using BSA as the standard;	Identification du gène (NCBI): 29949	Dilutions recommandées: IHC 1:20-1:200
Hôte: Lapin	Nom complet: interleukin 19	
Isotype: IgG	MW calculé 177 aa, 20 kDa	
Immunogen Catalog Number: AG21496		

Applications

Applications testées: IHC, ELISA	Contrôles positifs: IHC : tissu de cancer du sein humain, tissu de cancer de la peau humain
Spécificité de l'espèce: Humain	

Remarque-IHC: il est suggéré de démasquer l'antigène avec un tampon de TE buffer pH 9.0; (*) À défaut, le démasquage de l'antigène peut être effectué avec un tampon citrate pH 6,0.

Informations générales

IL-19, a member of the IL-10 cytokine family, is expressed in epithelial cells, endothelial cells, and macrophages. It can bind the interleukin-20 receptor complex IL-20R1/IL-20R2 and lead to the activation of the signal transducer and activator of transcription 3 (STAT3). IL-19 induces IL-6 and TNF- α production in monocytes. It also induces cell apoptosis and reactive oxygen species production in monocytes, which suggests a role of this cytokine in inflammatory responses. It is up-regulated in monocytes following stimulation with lipopolysaccharide (LPS), and granulocyte-macrophage colony-stimulating factor (GM-CSF). IL-19 alters the balance of Th1 and Th2 cells in favor of Th2 cells. IL-19 contributes to a range of diseases and disorders, such as breast cancer, squamous cell carcinoma of the skin, asthma, endotoxic shock, uremia, psoriasis, rheumatoid arthritis, and periodontal and vascular disease.

Stockage

Stockage:
Stocker à -20°C. Stable pendant un an après l'expédition.
Tampon de stockage:
PBS avec azoture de sodium à 0,02 % et glycérol à 50 % pH 7,3
L'aliquotage n'est pas nécessaire pour le stockage à -20C

*** Les 20ul contiennent 0,1% de BSA.

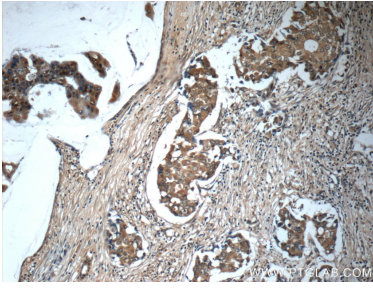
For technical support and original validation data for this product please contact:

T: 1 (888) 4PTGLAB (1-888-478-4522) (toll free in USA), or 1(312) 455-8498 (outside USA)

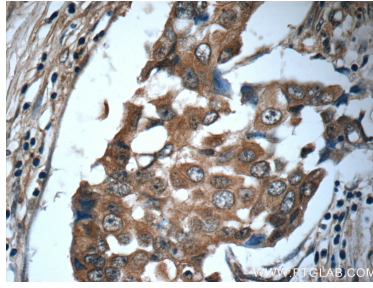
E: proteintech@ptglab.com
W: ptglab.com

This product is exclusively available under Proteintech Group brand and is not available to purchase from any other manufacturer.

Données de validation sélectionnées



Immunohistochemical analysis of paraffin-embedded human breast cancer tissue slide using 24402-1-AP (IL-19 antibody at dilution of 1:50) (under 10x lens).



Immunohistochemical analysis of paraffin-embedded human breast cancer tissue slide using 24402-1-AP (IL-19 antibody at dilution of 1:50) (under 40x lens).