

À des fins de recherche uniquement

Anticorps Polyclonal de lapin anti-MICALL2



Numéro de catalogue: 24408-1-AP

Phare

1 Publications

Informations de base

Numéro de catalogue:
24408-1-AP

Taille:
150ul , Concentration: 900 µg/ml by
Nanodrop and 400 µg/ml by Bradford
method using BSA as the standard;

Hôte:
Lapin

Isotype:
IgG

Immunogen Catalog Number:
AG19931

Numéro d'acquisition GenBank:
BC037988

Identification du gène (NCBI):
79778

Nom complet:
MICAL-like 2

MW calculé
904 aa, 98 kDa

MW observés:
109 kDa

Méthode de purification:
Purification par affinité contre
l'antigène

Dilutions recommandées:
WB 1:500-1:2000

Applications

Applications testées:
WB, ELISA

Demandes citées:
IF, IHC, IP, WB

Spécificité de l'espèce:
Humain

Espèces citées:
Humain

Contrôles positifs:

WB : cellules PC-3,

Informations générales

Publications notables

Autrice	Pubmed ID	Journal	Application
Pushuai Wen	36307841	Cell Commun Signal	WB, IHC, IF, IP

Stockage

Stockage:

Stocker à -20°C. Stable pendant un an après l'expédition.

Tampon de stockage:

PBS avec azoture de sodium à 0,02 % et glycérol à 50 % pH 7,3

L'aliquotage n'est pas nécessaire pour le stockage à -20C

*** Les 20ul contiennent 0,1% de BSA.

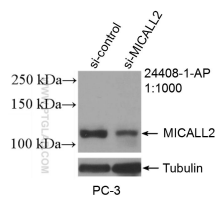
For technical support and original validation data for this product please contact:

T: 1 (888) 4PTGLAB (1-888-478-4522) (toll free
in USA), or 1(312) 455-8498 (outside USA)

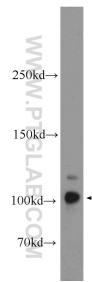
E: proteintech@ptglab.com
W: ptglab.com

This product is exclusively available under Proteintech Group brand and is not available to purchase from any other manufacturer.

Données de validation sélectionnées



WB result of MICALL2 antibody (24408-1-AP; 1:1000; incubated at room temperature for 1.5 hours) with sh-Control and sh-MICALL2 transfected PC-3 cells.



PC-3 cells were subjected to SDS PAGE followed by western blot with 24408-1-AP (MICALL2 Antibody) at dilution of 1:1000 incubated at room temperature for 1.5 hours.