

À des fins de recherche uniquement

# Anticorps Polyclonal de lapin anti-KTELC1



Numéro de catalogue: 24409-1-AP

## Informations de base

<b>Numéro de catalogue:</b> 24409-1-AP	<b>Numéro d'acquisition GenBank:</b> BC048810	<b>Méthode de purification:</b> Purification par affinité contre l'antigène
<b>Taille:</b> 150ul, Concentration: 850 µg/ml by Nanodrop and 407 µg/ml by Bradford method using BSA as the standard;	<b>Identification du gène (NCBI):</b> 56983	<b>Dilutions recommandées:</b> WB 1:500-1:1000 IHC 1:50-1:500 IF 1:50-1:500
<b>Hôte:</b> Lapin	<b>Nom complet:</b> KTEL (Lys-Tyr-Glu-Leu) containing 1	
<b>Isotype:</b> IgG	<b>MW calculé:</b> 392 aa, 46 kDa	
<b>Immunogen Catalog Number:</b> AG19942	<b>MW observés:</b> 65 kDa	

## Applications

<b>Applications testées:</b> IF, IHC, WB, ELISA	<b>Contrôles positifs:</b> WB : cellules HepG2, cellules HEK-293, cellules HeLa IHC : tissu hépatique humain, IF : cellules C2C12,
<b>Spécificité de l'espèce:</b> Humain	
<b>Remarque-IHC:</b> <i>il est suggéré de démasquer l'antigène avec un tampon de TE buffer pH 9,0; (*) À défaut, 'le démasquage de l'antigène peut être 'effectué avec un tampon citrate pH 6,0.</i>	

## Informations générales

KTELC1 also termed as CLP46 is a glucosyltransferase, which implicates in Protein modification and glycosylation. KTELC1 encodes a 392 amino acids protein and its molecular weight is 46kda, but is exists glycosylation modification. KTELC1 is localized in endoplasmic reticulum lumen and abundantly expressed in liver, brain, heart, skeletal muscle, spleen, kidney, placenta, lung and peripheral blood leukocyte. KTELC1 may regulation in cell proliferation and Notch signal pathway.<sup>1</sup>

## Stockage

**Stockage:**  
Stocker à -20°C. Stable pendant un an après l'expédition.  
**Tampon de stockage:**  
PBS avec azoture de sodium à 0,02 % et glycérol à 50 % pH 7,3  
L'aliquotage n'est pas nécessaire pour le stockage à -20C

\*\*\* Les 20ul contiennent 0,1% de BSA.

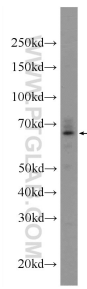
For technical support and original validation data for this product please contact:

T: 1 (888) 4PTGLAB (1-888-478-4522) (toll free in USA), or 1(312) 455-8498 (outside USA)

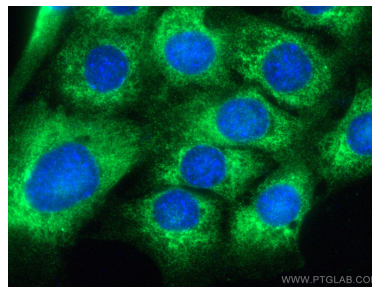
E: proteintech@ptglab.com  
W: ptglab.com

This product is exclusively available under Proteintech Group brand and is not available to purchase from any other manufacturer.

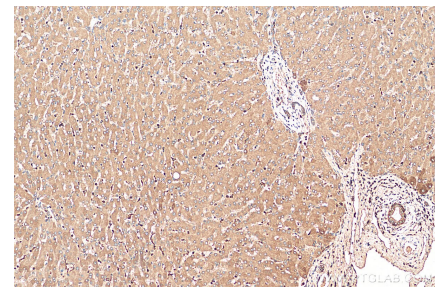
## Données de validation sélectionnées



HepG2 cells were subjected to SDS PAGE followed by western blot with 24409-1-AP (KTELC1 Antibody) at dilution of 1:600 incubated at room temperature for 1.5 hours.



Immunofluorescent analysis of (4% PFA) fixed C2C12 cells using KTELC1 antibody (24409-1-AP) at dilution of 1:200 and CoraLite@488-Conjugated AffiniPure Goat Anti-Rabbit IgG(H+L).



Immunohistochemical analysis of paraffin-embedded human liver tissue slide using 24409-1-AP (KTELC1 antibody) at dilution of 1:200 (under 10x lens). Heat mediated antigen retrieval with Tris-EDTA buffer (pH 9.0).