

À des fins de recherche uniquement

Anticorps Polyclonal de lapin anti-ACPP



Numéro de catalogue: 24410-1-AP

Informations de base

Numéro de catalogue: 24410-1-AP	Numéro d'acquisition GenBank: BC007460	Méthode de purification: Purification par affinité contre l'antigène
Taille: 150ul , Concentration: 400 µg/ml by Nanodrop and 273 µg/ml by Bradford method using BSA as the standard;	Identification du gène (NCBI): 55	Dilutions recommandées: IHC 1:20-1:200
Hôte: Lapin	Nom complet: acid phosphatase, prostate	
Isotype: IgG	MW calculé 418 aa, 48 kDa	
Immunogen Catalog Number: AG19701		

Applications

Applications testées: IHC, ELISA	Contrôles positifs: IHC : tissu de cancer de la prostate humain,
Spécificité de l'espèce: Humain	
Remarque-IHC: il est suggéré de démasquer l'antigène avec un tampon de TE buffer pH 9.0; (*) À défaut, le démasquage de l'antigène peut être effectué avec un tampon citrate pH 6,0.	

Informations générales

ACPP is also named as PAP (prostatic acid phosphatase), 5'-nucleotidase, thiamine monophosphatase and belongs to the histidine acid phosphatase family. This enzyme is a homodimeric glycoprotein with a subunit molecular mass of 50 kDa and is an androgen-stimulated secretory product of the human prostate gland (PMID:8132635). It is also a non-specific phosphatase and has been implicated in the progression of prostate cancer, which inactivates LPA in human seminal plasma (PMID:15280042). This protein has three glycosylation sites (PMID:10639192;12525165).

Stockage

Stockage:
Stocker à -20°C. Stable pendant un an après l'expédition.
Tampon de stockage:
PBS avec azoture de sodium à 0,02 % et glycérol à 50 % pH 7,3
L'aliquotage n'est pas nécessaire pour le stockage à -20C

*** Les 20ul contiennent 0,1% de BSA.

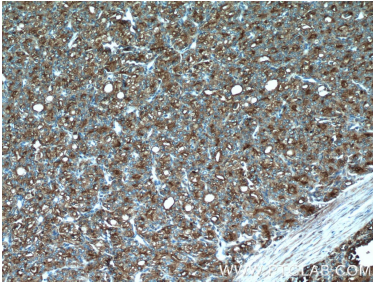
For technical support and original validation data for this product please contact:

T: 1 (888) 4PTGLAB (1-888-478-4522) (toll free in USA), or 1(312) 455-8498 (outside USA)

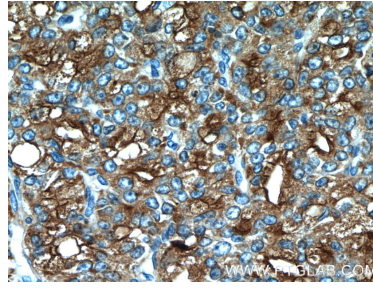
E: proteintech@ptglab.com
W: ptglab.com

This product is exclusively available under Proteintech Group brand and is not available to purchase from any other manufacturer.

Données de validation sélectionnées



Immunohistochemical analysis of paraffin-embedded human prostate cancer tissue slide using 24410-1-AP (ACPP Antibody) at dilution of 1:50 (under 10x lens).



Immunohistochemical analysis of paraffin-embedded human prostate cancer tissue slide using 24410-1-AP (ACPP Antibody) at dilution of 1:50 (under 40x lens).