

À des fins de recherche uniquement

Anticorps Polyclonal de lapin anti-DMXL2



Numéro de catalogue: 24415-1-AP

2 Publications

Informations de base

Numéro de catalogue:

24415-1-AP

Taille:

150ul, Concentration: 233 µg/ml by Bradford method using BSA as the standard;

Hôte:

Lapin

Isotype:

IgG

Immunogen Catalog Number:

AG19720

Numéro d'acquisition GenBank:

BC140781

Identification du gène (NCBI):

23312

Nom complet:

Dmx-like 2

MW calculé

3036 aa, 340 kDa

Méthode de purification:

Purification par affinité contre l'antigène

Dilutions recommandées:

IP 0.5-4.0 ug for IP and 1:150-1:600 for WB

IHC 1:50-1:500

Applications

Applications testées:

IHC, IP, ELISA

Demandes citées:

WB

Spécificité de l'espèce:

Humain, souris

Espèces citées:

Humain

Remarque-IHC: il est suggéré de démasquer l'antigène avec un tampon de TE buffer pH 9,0; (*) A défaut, le démasquage de l'antigène peut être effectué avec un tampon citrate pH 6,0.

Contrôles positifs:

IP: tissu cérébral de souris,

IHC: tissu de cervelet humain, tissu rénal humain

Informations générales

DMXL2, also named as rabconnectin-3, is a functional regulator of mammalian notch signaling with WD domains. Rabconnectin-3 is abundantly expressed in the brain where it is enriched in the synaptic vesicle fraction. Immunofluorescence and immunoelectron microscopy revealed that rabconnectin-3 was concentrated on synaptic vesicles at synapses. It may serve as a scaffold molecule for both Rab3 GEP and GAP on synaptic vesicles. In western blotting, we got 340 kDa and 104 kDa in mouse tissues. The two bands may represent different isoforms.

Publications notables

Autrice	Pubmed ID	Journal	Application
Monica Faronato	26093085	Oncotarget	WB
Alessandro Esposito	31688942	Brain	WB

Stockage

Stockage:

Stocker à -20°C. Stable pendant un an après l'expédition.

Tampon de stockage:

PBS avec azoture de sodium à 0,02 % et glycérol à 50 % pH 7,3

L'aliquotage n'est pas nécessaire pour le stockage à -20C

*** Les 20ul contiennent 0,1% de BSA.

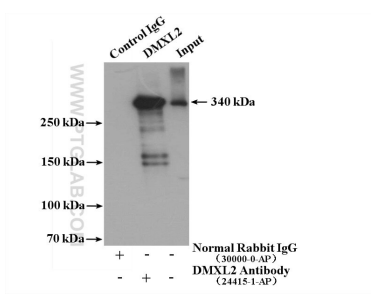
For technical support and original validation data for this product please contact:

T: 1 (888) 4PTGLAB (1-888-478-4522) (toll free in USA), or 1(312) 455-8498 (outside USA)

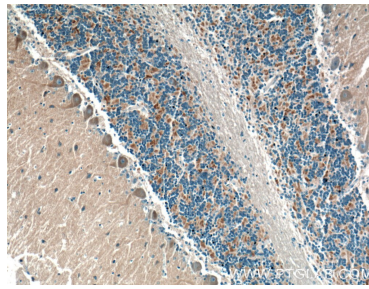
E: proteintech@ptglab.com
W: ptglab.com

This product is exclusively available under Proteintech Group brand and is not available to purchase from any other manufacturer.

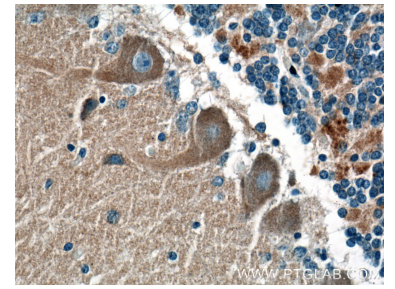
Données de validation sélectionnées



IP result of anti-DMXL2 (IP:24415-1-AP, 4ug; Detection:24415-1-AP 1:300) with mouse brain tissue lysate 4000 ug.



Immunohistochemical analysis of paraffin-embedded human cerebellum tissue slide using 24415-1-AP (DMXL2 antibody) at dilution of 1:200 (under 10x lens).



Immunohistochemical analysis of paraffin-embedded human cerebellum tissue slide using 24415-1-AP (DMXL2 antibody) at dilution of 1:200 (under 40x lens).