

À des fins de recherche uniquement

Anticorps Polyclonal de lapin anti-FAM48A



Numéro de catalogue: 24419-1-AP

Informations de base

Numéro de catalogue: 24419-1-AP	Numéro d'acquisition GenBank: BC030686	Méthode de purification: Purification par affinité contre l'antigène
Taille: 150ul, Concentration: 750 µg/ml by Nanodrop and 333 µg/ml by Bradford method using BSA as the standard;	Identification du gène (NCBI): 55578	Dilutions recommandées: WB 1:200-1:1000 IHC 1:20-1:200
Hôte: Lapin	Nom complet: family with sequence similarity 48, member A	
Isotype: IgG	MW calculé: 779 aa, 86 kDa	
Immunogen Catalog Number: AG19875	MW observés: 86 kDa	

Applications

Applications testées: IHC, WB, ELISA	Contrôles positifs: WB : cellules PC-3, cellules Jurkat IHC : tissu testiculaire humain,
Spécificité de l'espèce: Humain	
Remarque-IHC: il est suggéré de démasquer l'antigène avec un tampon de TE buffer pH 9.0; (*) À défaut, le démasquage de l'antigène peut être effectué avec un tampon citrate pH 6,0.	

Informations générales

FAM48A also named as C13orf19 or SUPT20H is a 779 amino acid protein, which belongs to the SPT20 family. FAM48A is required for MAP kinase p38 activation during gastrulation and for starvation-induced ATG9A trafficking during autophagy. FAM48A localizes in the nucleus and is highly expressed in testis, moderately in brain and pituitary gland.

Stockage

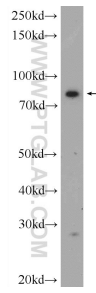
Stockage:
Stocker à -20°C. Stable pendant un an après l'expédition.
Tampon de stockage:
PBS avec azoture de sodium à 0,02 % et glycérol à 50 % pH 7,3
L'aliquotage n'est pas nécessaire pour le stockage à -20C

*** Les 20ul contiennent 0,1% de BSA.

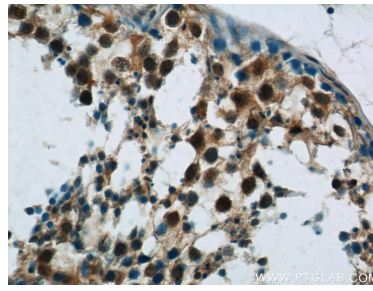
For technical support and original validation data for this product please contact:
T: 1 (888) 4PTGLAB (1-888-478-4522) (toll free in USA), or 1(312) 455-8498 (outside USA)
E: proteintech@ptglab.com
W: ptglab.com

This product is exclusively available under Proteintech Group brand and is not available to purchase from any other manufacturer.

Données de validation sélectionnées



PC-3 cells were subjected to SDS PAGE followed by western blot with 24419-1-AP (FAM48A Antibody) at dilution of 1:300 incubated at room temperature for 1.5 hours.



Immunohistochemical analysis of paraffin-embedded human testis tissue slide using 24419-1-AP (FAM48A Antibody) at dilution of 1:50 (under 40x lens).