

À des fins de recherche uniquement

Anticorps Polyclonal de lapin anti-SPAG9



Numéro de catalogue: 24423-1-AP

Informations de base

Numéro de catalogue: 24423-1-AP	Numéro d'acquisition GenBank: BC146755	Méthode de purification: Purification par affinité contre l'antigène
Taille: 150ul, Concentration: 800 µg/ml by Nanodrop and 393 µg/ml by Bradford method using BSA as the standard;	Identification du gène (NCBI): 9043	Dilutions recommandées: WB 1:2000-1:8000 IHC 1:50-1:500 IF 1:20-1:200
Hôte: Lapin	Nom complet: sperm associated antigen 9	
Isotype: IgG	MW calculé: 1321 aa, 146 kDa	
Immunogen Catalog Number: AG19763	MW observés: 105 kDa	

Applications

Applications testées: IF, IHC, WB, ELISA	Contrôles positifs: WB : cellules HEK-293, cellules HeLa, cellules RAW 264.7 IHC : tissu testiculaire humain, IF : cellules RAW 264.7,
Spécificité de l'espèce: Humain, souris	
Remarque-IHC: <i>il est suggéré de démasquer l'antigène avec un tampon de TE buffer pH 9.0; (*) À défaut, le démasquage de l'antigène peut être effectué avec un tampon citrate pH 6,0.</i>	

Informations générales

Stockage

Stockage:
Stocker à -20°C. Stable pendant un an après l'expédition.
Tampon de stockage:
PBS avec azoture de sodium à 0,02 % et glycérol à 50 % pH 7,3
L'aliquotage n'est pas nécessaire pour le stockage à -20C

*** Les 20ul contiennent 0,1% de BSA.

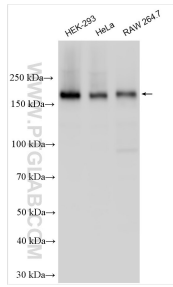
For technical support and original validation data for this product please contact:

T: 1 (888) 4PTGLAB (1-888-478-4522) (toll free in USA), or 1(312) 455-8498 (outside USA)

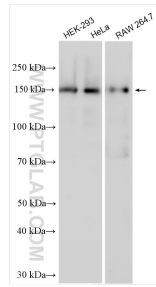
E: proteintech@ptglab.com
W: ptglab.com

This product is exclusively available under Proteintech Group brand and is not available to purchase from any other manufacturer.

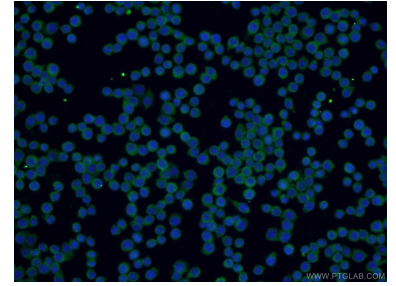
Données de validation sélectionnées



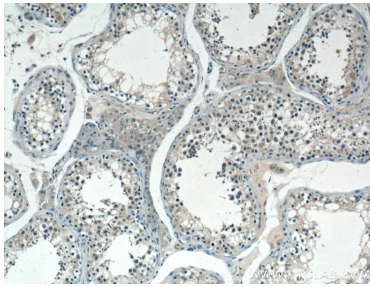
Various lysates were subjected to SDS PAGE followed by western blot with 24423-1-AP (SPAG9 antibody) at dilution of 1:2000 incubated at room temperature for 1.5 hours.



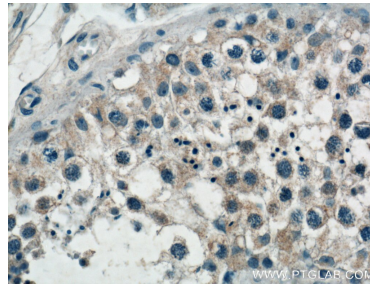
Various lysates were subjected to SDS PAGE followed by western blot with 24423-1-AP (SPAG9 antibody) at dilution of 1:8000 incubated at room temperature for 1.5 hours.



Immunofluorescent analysis of RAW 264.7 cells using 24423-1-AP (SPAG9 antibody) at dilution of 1:50 and Alexa Fluor 488-conjugated AffiniPure Goat Anti-Rabbit IgG(H+L).



Immunohistochemical analysis of paraffin-embedded human testis tissue slide using 24423-1-AP (SPAG9 antibody) at dilution of 1:200 (under 10x lens).



Immunohistochemical analysis of paraffin-embedded human testis tissue slide using 24423-1-AP (SPAG9 antibody) at dilution of 1:200 (under 40x lens).