

À des fins de recherche uniquement

Anticorps Polyclonal de lapin anti-TEX38



Numéro de catalogue: 24429-1-AP

1 Publications

Informations de base

Numéro de catalogue: 24429-1-AP	Numéro d'acquisition GenBank: BC126318	Méthode de purification: Purification par affinité contre l'antigène
Taille: 150ul, Concentration: 650 µg/ml by Nanodrop and 420 µg/ml by Bradford method using BSA as the standard;	Identification du gène (NCBI): 374973	Dilutions recommandées: WB 1:500-1:1000 IHC 1:20-1:200
Hôte: Lapin	Nom complet: chromosome 1 open reading frame 223	
Isotype: IgG	MW calculé 206 aa, 23 kDa	
Immunogen Catalog Number: AG19833	MW observés: 25-28 kDa	

Applications

Applications testées:

IHC, WB, ELISA

Demandes citées:

IF

Spécificité de l'espèce:

Humain, souris

Espèces citées:

Humain, souris

Remarque-IHC: il est suggéré de démasquer l'antigène avec un tampon de TE buffer pH 9,0; (*) À défaut, le démasquage de l'antigène peut être effectué avec un tampon citrate pH 6,0.

Contrôles positifs:

WB : tissu testiculaire de souris, cellules MDA-MB-453s

IHC : tissu testiculaire humain,

Informations générales

TEX38, also named as ATPAF1-AS1 and C1orf223, is ATPAF1 antisense gene protein 1. This antibody detects 25-28 kDa with mouse testis and MDA-MB-453s cell lysate.

Publications notables

Autrice	Pubmed ID	Journal	Application
Yidong Chen	37083227	Adv Sci (Weinh)	IF

Stockage

Stockage:

Stocker à -20°C. Stable pendant un an après l'expédition.

Tampon de stockage:

PBS avec azoture de sodium à 0,02 % et glycérol à 50 % pH 7,3

L'aliquotage n'est pas nécessaire pour le stockage à -20C

*** Les 20ul contiennent 0,1% de BSA.

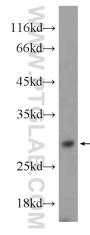
For technical support and original validation data for this product please contact:

T: 1 (888) 4PTGLAB (1-888-478-4522) (toll free in USA), or 1(312) 455-8498 (outside USA)

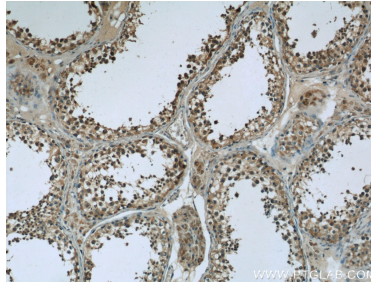
E: proteintech@ptglab.com
W: ptglab.com

This product is exclusively available under Proteintech Group brand and is not available to purchase from any other manufacturer.

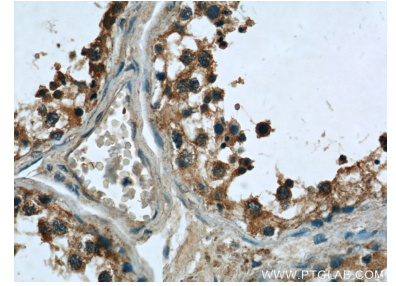
Données de validation sélectionnées



mouse testis tissue were subjected to SDS PAGE followed by western blot with 24429-1-AP (TEX38 antibody at dilution of 1:600 incubated at room temperature for 1.5 hours.



Immunohistochemical analysis of paraffin-embedded human testis slide using 24429-1-AP (TEX38 antibody at dilution of 1:50 (under 10x lens).



Immunohistochemical analysis of paraffin-embedded human testis slide using 24429-1-AP (TEX38 antibody at dilution of 1:50 (under 40x lens).