

À des fins de recherche uniquement

Anticorps Polyclonal de lapin anti-LYAR



Numéro de catalogue: 24433-1-AP

1 Publications

Informations de base

Numéro de catalogue: 24433-1-AP	Numéro d'acquisition GenBank: BC015796	Méthode de purification: Purification par affinité contre l'antigène
Taille: 150ul , Concentration: 1000 µg/ml by Nanodrop and 460 µg/ml by Bradford method using BSA as the standard;	Identification du gène (NCBI): 55646	Dilutions recommandées: WB 1:2000-1:12000
Hôte: Lapin	Nom complet: Ly1 antibody reactive homolog (mouse)	
Isotype: IgG	MW calculé: 379 aa, 44 kDa	
Immunogen Catalog Number: AG19599	MW observés: 44 kDa	

Applications

Applications testées: WB, ELISA	Contrôles positifs: WB : cellules A431, cellules K-562
Demandes citées: WB	
Spécificité de l'espèce: Humain, souris	
Espèces citées: Humain	

Informations générales

LYAR, also named as ZLYAR, is 379 amino acid protein, which contains 2 C2H2-type zinc fingers. LYAR is expressed at high levels in immature spermatocytes, early embryos and in fetal liver and thymus, with low expression in kidney and spleen. It is suggested that LYAR participates in regulating the stability of C23, a protein that is critical for maintaining the self-renewal and differentiation of embryonic stem cells.

Publications notables

Autrice	Pubmed ID	Journal	Application
Li Wang	29503206	Cell Chem Biol	WB

Stockage

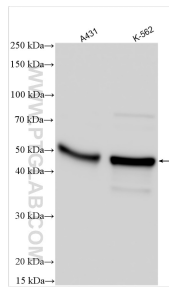
Stockage:
Stocker à -20°C. Stable pendant un an après l'expédition.
Tampon de stockage:
PBS avec azoture de sodium à 0,02 % et glycérol à 50 % pH 7,3
L'aliquotage n'est pas nécessaire pour le stockage à -20C

*** Les 20ul contiennent 0,1% de BSA.

For technical support and original validation data for this product please contact:
T: 1 (888) 4PTGLAB (1-888-478-4522) (toll free in USA), or 1(312) 455-8498 (outside USA)
E: proteintech@ptglab.com
W: ptglab.com

This product is exclusively available under Proteintech Group brand and is not available to purchase from any other manufacturer.

Données de validation sélectionnées



Various lysates were subjected to SDS PAGE followed by western blot with 24433-1-AP (LYAR antibody) at dilution of 1:6000 incubated at room temperature for 1.5 hours.