

À des fins de recherche uniquement

# Anticorps Polyclonal de lapin anti-CCDC53



Numéro de catalogue: 24445-1-AP

2 Publications

## Informations de base

Numéro de catalogue:  
24445-1-AP

Taille:  
150ul, Concentration: 600 µg/ml by Nanodrop and 300 µg/ml by Bradford method using BSA as the standard;

Hôte:  
Lapin

Isotype:  
IgG

Immunogen Catalog Number:  
AG19831

Numéro d'acquisition GenBank:  
BC010889

Identification du gène (NCBI):  
51019

Nom complet:  
coiled-coil domain containing 53

MW calculé  
194 aa, 21 kDa

Méthode de purification:  
Purification par affinité contre l'antigène

Dilutions recommandées:  
IHC 1:50-1:500

## Applications

Applications testées:  
IHC, ELISA

Demandes citées:  
WB

Spécificité de l'espèce:  
Humain

Espèces citées:  
Humain

**Remarque-IHC: il est suggéré de démasquer l'antigène avec un tampon de TE buffer pH 9,0; (\*) A défaut, le démasquage de l'antigène peut être effectué avec un tampon citrate pH 6,0.**

Contrôles positifs:

IHC : tissu placentaire humain, tissu de cancer du sein humain, tissu hépatique humain

## Informations générales

### Publications notables

Autrice	Pubmed ID	Journal	Application
Edward L Huttlin	28514442	Nature	WB
Yunkai Zhu	33574281	Nat Commun	WB

## Stockage

Stockage:

Stocker à -20°C. Stable pendant un an après l'expédition.

Tampon de stockage:

PBS avec azoture de sodium à 0,02 % et glycérol à 50 % pH 7,3

L'aliquotage n'est pas nécessaire pour le stockage à -20C

\*\*\* Les 20ul contiennent 0,1% de BSA.

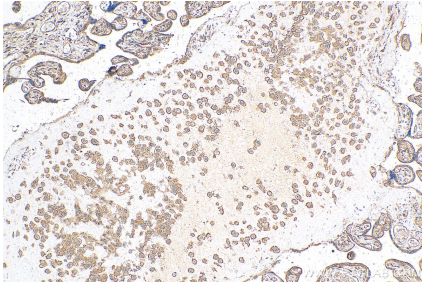
For technical support and original validation data for this product please contact:

T: 1 (888) 4PTGLAB (1-888-478-4522) (toll free in USA), or 1(312) 455-8498 (outside USA)

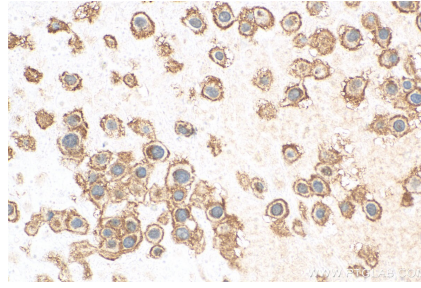
E: proteintech@ptglab.com  
W: ptglab.com

This product is exclusively available under Proteintech Group brand and is not available to purchase from any other manufacturer.

## Données de validation sélectionnées



Immunohistochemical analysis of paraffin-embedded human placenta tissue slide using 24445-1-AP (CCDC53 antibody) at dilution of 1:200 (under 10x lens). Heat mediated antigen retrieval with Tris-EDTA buffer (pH 9.0).



Immunohistochemical analysis of paraffin-embedded human placenta tissue slide using 24445-1-AP (CCDC53 antibody) at dilution of 1:200 (under 40x lens). Heat mediated antigen retrieval with Tris-EDTA buffer (pH 9.0).