

À des fins de recherche uniquement

# Anticorps Polyclonal de lapin anti-CCBE1



Numéro de catalogue: 24449-1-AP

## Informations de base

<b>Numéro de catalogue:</b> 24449-1-AP	<b>Numéro d'acquisition GenBank:</b> BC046645	<b>Méthode de purification:</b> Purification par affinité contre l'antigène
<b>Taille:</b> 150ul , Concentration: 750 µg/ml by Nanodrop and 447 µg/ml by Bradford method using BSA as the standard;	<b>Identification du gène (NCBI):</b> 147372	<b>Dilutions recommandées:</b> IHC 1:50-1:500
<b>Hôte:</b> Lapin	<b>Nom complet:</b> collagen and calcium binding EGF domains 1	
<b>Isotype:</b> IgG	<b>MW calculé</b> 406 aa, 44 kDa	
<b>Immunogen Catalog Number:</b> AG19686		

## Applications

<b>Applications testées:</b> IHC, ELISA	<b>Contrôles positifs:</b> IHC : tissu rénal humain,
<b>Spécificité de l'espèce:</b> Humain	
<b>Remarque-IHC: il est suggéré de démasquer l'antigène avec un tampon de TE buffer pH 9,0; (*) À défaut, 'le démasquage de l'antigène peut être 'effectué avec un tampon citrate pH 6,0.</b>	

## Informations générales

CCBE1 (collagen and calcium-binding EGF domain-containing protein 1) is a secreted protein that is indispensable for lymphangiogenesis during development. CCBE1 may be a guidance molecule that regulates lymphangioblast budding and possibly migration (PMID: 19287381). The gene of CCBE1 maps to 18q21.32 and encodes a protein of 44 kDa that contains an EGF-like domain and two collagen-like domains. Mutations in the CCBE1 gene cause Hennekam lymphangiectasia-Lymphedema syndrome (PMID: 19935664).

## Stockage

**Stockage:**  
Stocker à -20°C. Stable pendant un an après l'expédition.  
**Tampon de stockage:**  
PBS avec azoture de sodium à 0,02 % et glycérol à 50 % pH 7,3  
L'aliquotage n'est pas nécessaire pour le stockage à -20C

\*\*\* Les 20ul contiennent 0,1% de BSA.

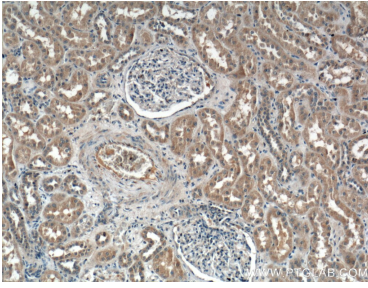
For technical support and original validation data for this product please contact:

T: 1 (888) 4PTGLAB (1-888-478-4522) (toll free in USA), or 1(312) 455-8498 (outside USA)

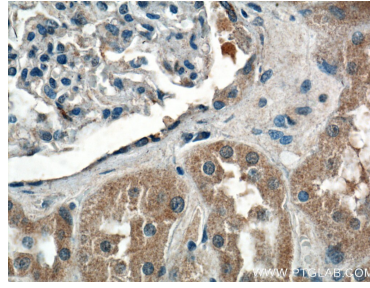
E: proteintech@ptglab.com  
W: ptglab.com

This product is exclusively available under Proteintech Group brand and is not available to purchase from any other manufacturer.

## Données de validation sélectionnées



Immunohistochemical analysis of paraffin-embedded human kidney tissue slide using 24449-1-AP (CCBE1 Antibody) at dilution of 1:200 (under 10x lens).



Immunohistochemical analysis of paraffin-embedded human kidney tissue slide using 24449-1-AP (CCBE1 Antibody) at dilution of 1:200 (under 40x lens).