

À des fins de recherche uniquement

# Anticorps Polyclonal de lapin anti-PRPF39



Numéro de catalogue: 24480-1-AP

## Informations de base

<b>Numéro de catalogue:</b> 24480-1-AP	<b>Numéro d'acquisition GenBank:</b> BC125126	<b>Méthode de purification:</b> Purification par affinité contre l'antigène
<b>Taille:</b> 150ul, Concentration: 750 µg/ml by Nanodrop and 380 µg/ml by Bradford method using BSA as the standard;	<b>Identification du gène (NCBI):</b> 55015	<b>Dilutions recommandées:</b> WB 1:500-1:2000 IHC 1:200-1:800
<b>Hôte:</b> Lapin	<b>Nom complet:</b> PRP39 pre-mRNA processing factor 39 homolog ( <i>S. cerevisiae</i> )	
<b>Isotype:</b> IgG	<b>MW calculé:</b> 669 aa, 78 kDa	
<b>Immunogen Catalog Number:</b> AG21683	<b>MW observés:</b> 75-85 kDa	

## Applications

**Applications testées:**  
IHC, WB, ELISA

**Spécificité de l'espèce:**  
Humain

**Contrôles positifs:**

WB : cellules K-562, cellules COLO 320, cellules Raji  
IHC : tissu testiculaire humain,

**Remarque-IHC: il est suggéré de démasquer l'antigène avec un tampon de TE buffer pH 9.0; (\*) À défaut, le démasquage de l'antigène peut être effectué avec un tampon citrate pH 6,0.**

## Informations générales

PRPF39 also termed as Pre mRNA processing factor 39 or PRP39 homolog is a 669 amino acid protein, which contains 7 HAT repeats and belongs to the PRP39 family. PRPF39 localizes in nucleus and may play a role in mRNA splicing.

## Stockage

**Stockage:**  
Stocker à -20°C. Stable pendant un an après l'expédition.

**Tampon de stockage:**  
PBS avec azoture de sodium à 0,02 % et glycérol à 50 % pH 7,3  
L'aliquotage n'est pas nécessaire pour le stockage à -20C

\*\*\* Les 20ul contiennent 0,1% de BSA.

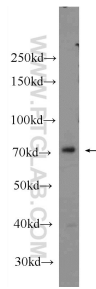
For technical support and original validation data for this product please contact:

T: 1 (888) 4PTGLAB (1-888-478-4522) (toll free in USA), or 1(312) 455-8498 (outside USA)

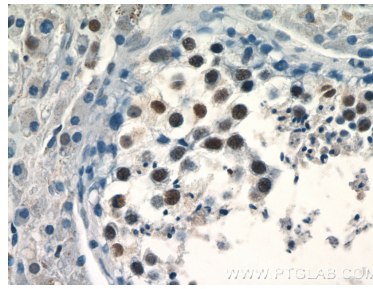
E: [proteintech@ptglab.com](mailto:proteintech@ptglab.com)  
W: [ptglab.com](http://ptglab.com)

This product is exclusively available under Proteintech Group brand and is not available to purchase from any other manufacturer.

## Données de validation sélectionnées



K-562 cells were subjected to SDS PAGE followed by western blot with 24480-1-AP (PRPF39 Antibody) at dilution of 1:1000 incubated at room temperature for 1.5 hours.



Immunohistochemical analysis of paraffin-embedded human testis tissue slide using 24480-1-AP (PRPF39 Antibody) at dilution of 1:400 (under 40x lens).