

À des fins de recherche uniquement

Anticorps Polyclonal de lapin anti-OTUD6A



Numéro de catalogue: 24486-1-AP

Phare

6 Publications

Informations de base

Numéro de catalogue:

24486-1-AP

Numéro d'acquisition GenBank:

BC137356

Méthode de purification:

Purification par affinité contre l'antigène

Taille:

150ul, Concentration: 1200 µg/ml by Nanodrop and 673 µg/ml by Bradford method using BSA as the standard;

Identification du gène (NCBI):

139562

Dilutions recommandées:

WB 1:500-1:2000
IF 1:20-1:200

Hôte:

Lapin

Nom complet:

OTU domain containing 6A

Isotype:

IgG

MW calculé

288 aa, 33 kDa

MW observés:

33 kDa

Immunogen Catalog Number:

AG21639

Applications

Applications testées:

IF, WB, ELISA

Demandes citées:

CoIP, IF, IP, WB

Spécificité de l'espèce:

Humain

Espèces citées:

Humain

Contrôles positifs:

WB : cellules MCF-7,

IF : cellules MCF-7,

Informations générales

Publications notables

Autrice	Pubmed ID	Journal	Application
Le Shi	33070427	Mol Oncol	IF
Soo-Yeon Kim	29512757	Int J Oncol	
Xuhong Fu	35233061	Commun Biol	WB

Stockage

Stockage:

Stocker à -20°C. Stable pendant un an après l'expédition.

Tampon de stockage:

PBS avec azoture de sodium à 0,02 % et glycérol à 50 % pH 7,3

L'aliquotage n'est pas nécessaire pour le stockage à -20C

*** Les 20ul contiennent 0,1% de BSA.

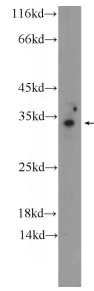
For technical support and original validation data for this product please contact:

T: 1 (888) 4PTGLAB (1-888-478-4522) (toll free in USA), or 1(312) 455-8498 (outside USA)

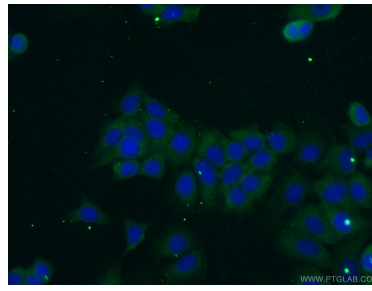
E: proteintech@ptglab.com
W: ptglab.com

This product is exclusively available under Proteintech Group brand and is not available to purchase from any other manufacturer.

Données de validation sélectionnées



MCF-7 cells were subjected to SDS PAGE followed by western blot with 24486-1-AP (OTUD6A Antibody) at dilution of 1:1000 incubated at room temperature for 1.5 hours.



Immunofluorescent analysis of (-20°C Ethanol) fixed MCF-7 cells using 24486-1-AP (OTUD6A antibody) at dilution of 1:50 and Alexa Fluor 488-conjugated AffiniPure Goat Anti-Rabbit IgG(H+L).