

À des fins de recherche uniquement

# Anticorps Polyclonal de lapin anti-E2F7



Numéro de catalogue: 24489-1-AP

Phare

14 Publications

## Informations de base

Numéro de catalogue:  
24489-1-AP

Taille:  
150ul, Concentration: 650 µg/ml by Nanodrop and 380 µg/ml by Bradford method using BSA as the standard;

Hôte:  
Lapin

Isotype:  
IgG

Immunogen Catalog Number:  
AG21599

Numéro d'acquisition GenBank:  
BC136366

Identification du gène (NCBI):  
144455

Nom complet:  
E2F transcription factor 7

MW calculé  
911 aa, 100 kDa

MW observés:  
95 kDa

Méthode de purification:  
Purification par affinité contre l'antigène

Dilutions recommandées:  
WB 1:500-1:1000

## Applications

Applications testées:  
WB, ELISA

Demandes citées:  
CoIP, IF, IHC, WB

Spécificité de l'espèce:  
Humain

Espèces citées:  
Humain, souris

Contrôles positifs:

WB : cellules HeLa,

## Informations générales

E2F7 also named as E2F transcription factor 7 is a 911 amino acid protein, which belongs to the E2F/DP family. E2F7 localizes in the nucleus and mainly forms homodimers and, to a lesser extent, heterodimers with E2F8. E2F7 as a transcription factor involves in various processes such as angiogenesis, polyploidization of specialized cells and DNA damage response. E2F7 mainly forms homodimers and to a lesser extent, heterodimers with E2F8. (PMID: 18194653)

## Publications notables

Autrice	Pubmed ID	Journal	Application
Chang Yang	33061852	Cancer Cell Int	WB,IF,IHC
Yawen Ma	36400349	Acta Biomater	WB,IF
Amanda S Coutts	29760477	Cell Death Dis	IF

## Stockage

Stockage:

Stocker à -20°C. Stable pendant un an après l'expédition.

Tampon de stockage:

PBS avec azoture de sodium à 0,02 % et glycérol à 50 % pH 7,3

L'aliquotage n'est pas nécessaire pour le stockage à -20C

\*\*\* Les 20ul contiennent 0,1% de BSA.

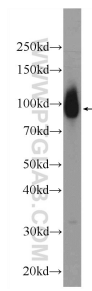
For technical support and original validation data for this product please contact:

T: 1 (888) 4PTGLAB (1-888-478-4522) (toll free in USA), or 1(312) 455-8498 (outside USA)

E: proteintech@ptglab.com  
W: ptglab.com

This product is exclusively available under Proteintech Group brand and is not available to purchase from any other manufacturer.

## Données de validation sélectionnées



HeLa cells were subjected to SDS PAGE followed by western blot with 24489-1-AP (E2F7 Antibody) at dilution of 1:600 incubated at room temperature for 1.5 hours.