

À des fins de recherche uniquement

Anticorps Polyclonal de lapin anti-RRP7A



Numéro de catalogue: 24490-1-AP

Informations de base

Numéro de catalogue: 24490-1-AP	Numéro d'acquisition GenBank: BC121118	Méthode de purification: Purification par affinité contre l'antigène
Taille: 150ul, Concentration: 500 µg/ml by Nanodrop and 367 µg/ml by Bradford method using BSA as the standard;	Identification du gène (NCBI): 27341	Dilutions recommandées: WB 1:500-1:2000 IHC 1:20-1:200 IF 1:10-1:100
Hôte: Lapin	Nom complet: ribosomal RNA processing 7 homolog A (S. cerevisiae)	
Isotype: IgG	MW calculé: 280 aa, 32 kDa	
Immunogen Catalog Number: AG21636	MW observés: 42 kDa	

Applications

Applications testées: IF, IHC, WB, ELISA	Contrôles positifs: WB : tissu de thymus de souris, IHC : tissu cérébral humain, tissu de cancer de l'estomac humain IF : cellules A431,
Spécificité de l'espèce: Humain, souris	
Remarque-IHC: il est suggéré de démasquer l'antigène avec un tampon de TE buffer pH 9.0; (*) À défaut, 'le démasquage de l'antigène peut être effectué avec un tampon citrate pH 6,0.	

Informations générales

RRP7A, also named as Ribosomal RNA-processing protein 7 homolog A, is a 280 amino acid protein, which belongs to the RRP7 family. The calculated molecular weight of RRP7A is 32 kDa, but modified RRP7A is about 42 kDa.

Stockage

Stockage:
Stocker à -20°C. Stable pendant un an après l'expédition.
Tampon de stockage:
PBS avec azoture de sodium à 0,02 % et glycérol à 50 % pH 7,3
L'aliquotage n'est pas nécessaire pour le stockage à -20C

*** Les 20ul contiennent 0,1% de BSA.

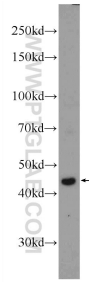
For technical support and original validation data for this product please contact:

T: 1 (888) 4PTGLAB (1-888-478-4522) (toll free in USA), or 1(312) 455-8498 (outside USA)

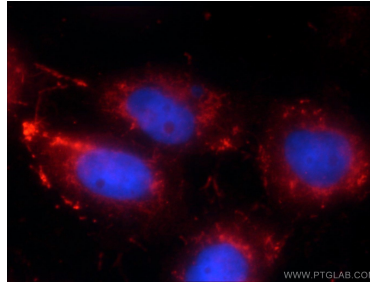
E: proteintech@ptglab.com
W: ptglab.com

This product is exclusively available under Proteintech Group brand and is not available to purchase from any other manufacturer.

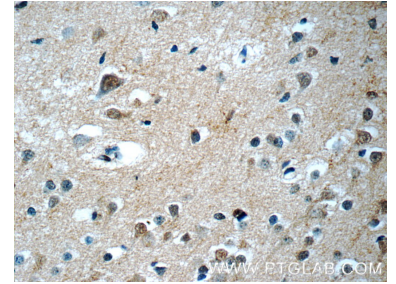
Données de validation sélectionnées



mouse thymus tissue were subjected to SDS PAGE followed by western blot with 24490-1-AP (RRP7A Antibody) at dilution of 1:1000 incubated at room temperature for 1.5 hours.



Immunofluorescent analysis of A431 cells using 24490-1-AP (RRP7A antibody) at dilution of 1:25 and Rhodamine-Goat anti-Rabbit IgG.



Immunohistochemical analysis of paraffin-embedded human brain tissue slide using 24490-1-AP (RRP7A Antibody) at dilution of 1:50 (under 40x lens).