

À des fins de recherche uniquement

Anticorps Polyclonal de lapin anti-C6orf173



Numéro de catalogue: 24509-1-AP

Informations de base

Numéro de catalogue: 24509-1-AP	Numéro d'acquisition GenBank: BC046178	Méthode de purification: Purification par affinité contre l'antigène
Taille: 150ul, Concentration: 550 µg/ml by Nanodrop and 340 µg/ml by Bradford method using BSA as the standard;	Identification du gène (NCBI): 387103	Dilutions recommandées: WB 1:500-1:1000
Hôte: Lapin	Nom complet: chromosome 6 open reading frame 173	
Isotype: IgG	MW calculé: 88 aa, 10 kDa	
Immunogen Catalog Number: AG21580	MW observés: 7-10 kDa	

Applications

Applications testées: WB, ELISA	Contrôles positifs: WB : cellules L02, cellules A549
Spécificité de l'espèce: Humain	

Informations générales

Stockage

Stockage:
Stocker à -20°C. Stable pendant un an après l'expédition.
Tampon de stockage:
PBS avec azoture de sodium à 0,02 % et glycérol à 50 % pH 7,3
L'aliquotage n'est pas nécessaire pour le stockage à -20C

*** Les 20ul contiennent 0,1% de BSA.

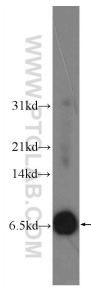
For technical support and original validation data for this product please contact:

T: 1 (888) 4PTGLAB (1-888-478-4522) (toll free in USA), or 1(312) 455-8498 (outside USA)

E: proteintech@ptglab.com
W: ptglab.com

This product is exclusively available under Proteintech Group brand and is not available to purchase from any other manufacturer.

Données de validation sélectionnées



L02 cells were subjected to SDS PAGE followed by western blot with 24509-1-AP (C6orf173 Antibody) at dilution of 1:600 incubated at room temperature for 1.5 hours.