

À des fins de recherche uniquement

# Anticorps Polyclonal de lapin anti-C16orf72



Numéro de catalogue: 24522-1-AP

## Informations de base

<b>Numéro de catalogue:</b> 24522-1-AP	<b>Numéro d'acquisition GenBank:</b> BC113570	<b>Méthode de purification:</b> Purification par affinité contre l'antigène
<b>Taille:</b> 150ul, Concentration: 1000 µg/ml by Nanodrop and 547 µg/ml by Bradford method using BSA as the standard;	<b>Identification du gène (NCBI):</b> 29035	<b>Dilutions recommandées:</b> WB 1:200-1:1000
<b>Hôte:</b> Lapin	<b>Nom complet:</b> chromosome 16 open reading frame 72	
<b>Isotype:</b> IgG	<b>MW calculé:</b> 275 aa, 31 kDa	
<b>Immunogen Catalog Number:</b> AG21585	<b>MW observés:</b> 31 kDa	

## Applications

<b>Applications testées:</b> WB, ELISA	<b>Contrôles positifs:</b> WB : cellules HeLa,
<b>Spécificité de l'espèce:</b> Humain, souris	

## Informations générales

C16orf72 is identified on chromosome 16p13.2 loci. The MW of C16orf72 is 25-35 kDa in our detection.

## Stockage

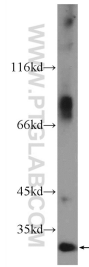
**Stockage:**  
Stocker à -20°C. Stable pendant un an après l'expédition.  
**Tampon de stockage:**  
PBS avec azoture de sodium à 0,02 % et glycérol à 50 % pH 7,3  
L'aliquotage n'est pas nécessaire pour le stockage à -20C

\*\*\* Les 20ul contiennent 0,1% de BSA.

For technical support and original validation data for this product please contact:  
T: 1 (888) 4PTGLAB (1-888-478-4522) (toll free in USA), or 1(312) 455-8498 (outside USA)  
E: proteintech@ptglab.com  
W: ptglab.com

This product is exclusively available under Proteintech Group brand and is not available to purchase from any other manufacturer.

## Données de validation sélectionnées



HeLa cells were subjected to SDS PAGE followed by western blot with 24522-1-AP (C16orf72 Antibody) at dilution of 1:300 incubated at room temperature for 1.5 hours.