

À des fins de recherche uniquement

Anticorps Polyclonal de lapin anti-NEU2



Numéro de catalogue: 24523-1-AP

1 Publications

Informations de base

Numéro de catalogue:
24523-1-AP

Taille:
150ul , Concentration: 300 µg/ml by Nanodrop and 267 µg/ml by Bradford method using BSA as the standard;

Hôte:
Lapin

Isotype:
IgG

Immunogen Catalog Number:
AG17386

Numéro d'acquisition GenBank:
BC107053

Identification du gène (NCBI):
4759

Nom complet:
sialidase 2 (cytosolic sialidase)

MW calculé
380 aa, 42 kDa

MW observés:
42 kDa

Méthode de purification:
Purification par affinité contre l'antigène

Dilutions recommandées:
WB 1:500-1:2000

Applications

Applications testées:
WB, ELISA

Demandes citées:
IF

Spécificité de l'espèce:
Humain, rat, souris

Espèces citées:
souris

Contrôles positifs:

WB : cellules PC-12, cellules HepG2, tissu de muscle squelettique de souris

Informations générales

Publications notables

Autrice	Pubmed ID	Journal	Application
Darrell Pilling	36382835	Exp Lung Res	IF

Stockage

Stockage:

Stocker à -20°C. Stable pendant un an après l'expédition.

Tampon de stockage:

PBS avec azoture de sodium à 0,02 % et glycérol à 50 % pH 7,3

L'aliquotage n'est pas nécessaire pour le stockage à -20C

*** Les 20ul contiennent 0,1% de BSA.

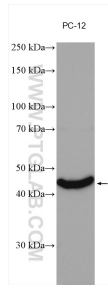
For technical support and original validation data for this product please contact:

T: 1 (888) 4PTGLAB (1-888-478-4522) (toll free in USA), or 1(312) 455-8498 (outside USA)

E: proteintech@ptglab.com
W: ptglab.com

This product is exclusively available under Proteintech Group brand and is not available to purchase from any other manufacturer.

Données de validation sélectionnées



PC-12 cells were subjected to SDS PAGE followed by western blot with 24523-1-AP (NEU2 antibody) at dilution of 1:1000 incubated at room temperature for 1.5 hours.