

À des fins de recherche uniquement

Anticorps Polyclonal de lapin anti-RNF145



Numéro de catalogue: 24524-1-AP

Phare

3 Publications

Informations de base

Numéro de catalogue: 24524-1-AP	Numéro d'acquisition GenBank: BC042684	Méthode de purification: Purification par affinité contre l'antigène
Taille: 150ul , Concentration: 400 µg/ml by Nanodrop;	Identification du gène (NCBI): 153830	Dilutions recommandées: WB 1:500-1:1000 IHC 1:50-1:500
Hôte: Lapin	Nom complet: ring finger protein 145	
Isotype: IgG	MW calculé: 663 aa, 76 kDa	
Immunogen Catalog Number: AG21463	MW observés: 76-79 kDa	

Applications

Applications testées: IHC, WB, ELISA	Contrôles positifs:
Demandes citées: IP, WB	WB : cellules HeLa, cellules HepG2, tissu rénal de souris
Spécificité de l'espèce: Humain	IHC : tissu de cancer du poumon humain,
Espèces citées: Humain	

Remarque-IHC: il est suggéré de démasquer l'antigène avec un tampon de TE buffer pH 9,0; (*) À défaut, le démasquage de l'antigène peut être effectué avec un tampon citrate pH 6,0.

Informations générales

Publications notables

Autrice	Pubmed ID	Journal	Application
Sam A Menzies	30543180	Elife	WB,IP
Norbert Volkmar	35993436	EMBO J	WB,IP
Ke Li	37481543	World J Surg Oncol	WB

Stockage

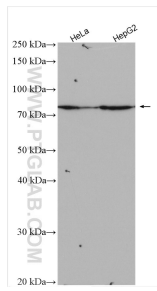
Stockage:
Stocker à -20°C. Stable pendant un an après l'expédition.
Tampon de stockage:
PBS avec azoture de sodium à 0,02 % et glycérol à 50 % pH 7,3
L'aliquoteage n'est pas nécessaire pour le stockage à -20C

*** Les 20ul contiennent 0,1% de BSA.

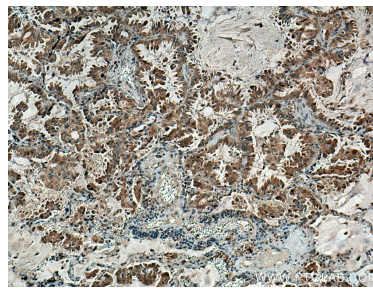
For technical support and original validation data for this product please contact:
T: 1 (888) 4PTGLAB (1-888-478-4522) (toll free in USA), or 1(312) 455-8498 (outside USA)
E: proteintech@ptglab.com
W: ptglab.com

This product is exclusively available under Proteintech Group brand and is not available to purchase from any other manufacturer.

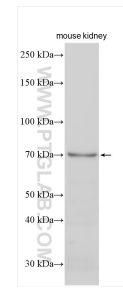
Données de validation sélectionnées



Various lysates were subjected to SDS PAGE followed by western blot with 24524-1-AP (RNF145 antibody) at dilution of 1:600 incubated at room temperature for 1.5 hours.



Immunohistochemical analysis of paraffin-embedded human lung cancer tissue slide using 24524-1-AP (RNF145 antibody) at dilution of 1:200 (under 10x lens). Heat mediated antigen retrieval with Tris-EDTA buffer (pH 9.0).



mouse kidney tissue were subjected to SDS PAGE followed by western blot with 24524-1-AP (RNF145 antibody) at dilution of 1:500 incubated at room temperature for 1.5 hours.