

À des fins de recherche uniquement

Anticorps Polyclonal de lapin anti-TBCEL



Numéro de catalogue: 24548-1-AP

Informations de base

Numéro de catalogue:
24548-1-AP

Taille:
150ul, Concentration: 500 µg/ml by Nanodrop and 373 µg/ml by Bradford method using BSA as the standard;

Hôte:
Lapin

Isotype:
IgG

Immunogen Catalog Number:
AG21725

Numéro d'acquisition GenBank:
BC120988

Identification du gène (NCBI):
219899

Nom complet:
tubulin folding cofactor E-like

MW calculé
424 aa, 48 kDa

MW observés:
40-48 kDa

Méthode de purification:
Purification par affinité contre l'antigène

Dilutions recommandées:
WB 1:1000-1:6000

Applications

Applications testées:
WB, ELISA

Spécificité de l'espèce:
Humain, souris

Contrôles positifs:

WB : tissu testiculaire de souris, cellules PC-3

Informations générales

Stockage

Stockage:

Stocker à -20°C. Stable pendant un an après l'expédition.

Tampon de stockage:

PBS avec azoture de sodium à 0,02 % et glycérol à 50 % pH 7,3

L'aliquotage n'est pas nécessaire pour le stockage à -20°C

*** Les 20ul contiennent 0,1% de BSA.

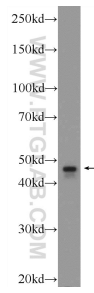
For technical support and original validation data for this product please contact:

T: 1 (888) 4PTGLAB (1-888-478-4522) (toll free in USA), or 1(312) 455-8498 (outside USA)

E: proteintech@ptglab.com
W: ptglab.com

This product is exclusively available under Proteintech Group brand and is not available to purchase from any other manufacturer.

Données de validation sélectionnées



mouse testis tissue were subjected to SDS PAGE followed by western blot with 24548-1-AP (TBCEL Antibody) at dilution of 1:3000 incubated at room temperature for 1.5 hours.