

À des fins de recherche uniquement

Anticorps Polyclonal de lapin anti-ENTPD7



Numéro de catalogue: 24558-1-AP

Informations de base

Numéro de catalogue: 24558-1-AP	Numéro d'acquisition GenBank: BC122857	Méthode de purification: Purification par affinité contre l'antigène
Taille: 150ul, Concentration: 1000 µg/ml by Nanodrop and 480 µg/ml by Bradford method using BSA as the standard;	Identification du gène (NCBI): 57089	Dilutions recommandées: WB 1:200-1:1000 IHC 1:150-1:600 IF 1:20-1:200
Hôte: Lapin	Nom complet: ectonucleoside triphosphate diphosphohydrolase 7	
Isotype: IgG	MW calculé: 604 aa, 69 kDa	
Immunogen Catalog Number: AG18417	MW observés: 69 kDa	

Applications

Applications testées: IF, IHC, WB, ELISA	Contrôles positifs: WB : cellules HeLa, IHC : tissu de tumeur ovarienne humain, IF : cellules HeLa,
Spécificité de l'espèce: Humain	
Remarque-IHC: il est suggéré de démasquer l'antigène avec un tampon de TE buffer pH 9.0; (*) À défaut, 'le démasquage de l'antigène peut être effectué avec un tampon citrate pH 6,0.	

Informations générales

Stockage

Stockage:
Stocker à -20°C. Stable pendant un an après l'expédition.
Tampon de stockage:
PBS avec azoture de sodium à 0,02 % et glycérol à 50 % pH 7,3
L'aliquotage n'est pas nécessaire pour le stockage à -20C

*** Les 20ul contiennent 0,1% de BSA.

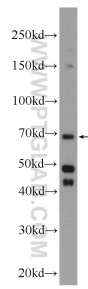
For technical support and original validation data for this product please contact:

T: 1 (888) 4PTGLAB (1-888-478-4522) (toll free in USA), or 1(312) 455-8498 (outside USA)

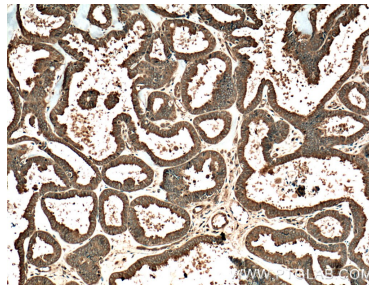
E: proteintech@ptglab.com
W: ptglab.com

This product is exclusively available under Proteintech Group brand and is not available to purchase from any other manufacturer.

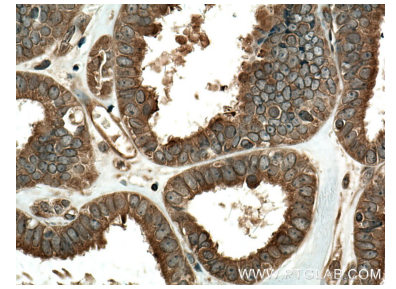
Données de validation sélectionnées



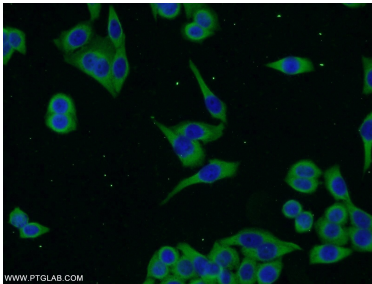
HeLa cells were subjected to SDS PAGE followed by western blot with 24558-1-AP (ENTPD7 Antibody) at dilution of 1:300 incubated at room temperature for 1.5 hours.



Immunohistochemical analysis of paraffin-embedded human ovary tumor tissue slide using 24558-1-AP (ENTPD7 Antibody) at dilution of 1:300 (under 10x lens). Heat mediated antigen retrieval with Tris-EDTA buffer (pH 9.0).



Immunohistochemical analysis of paraffin-embedded human ovary tumor tissue slide using 24558-1-AP (ENTPD7 Antibody) at dilution of 1:300 (under 40x lens). Heat mediated antigen retrieval with Tris-EDTA buffer (pH 9.0).



Immunofluorescent analysis of HeLa cells using 24558-1-AP (ENTPD7 antibody) at dilution of 1:50 and Alexa Fluor 488-conjugated AffiniPure Goat Anti-Rabbit IgG(H+L).