

À des fins de recherche uniquement

# Anticorps Polyclonal de lapin anti-ZW10



Numéro de catalogue: 24561-1-AP

Phare

6 Publications

## Informations de base

Numéro de catalogue:  
24561-1-AP

Taille:  
150ul , Concentration: 800 µg/ml by  
Nanodrop;

Hôte:  
Lapin

Isotype:  
IgG

Immunogen Catalog Number:  
AG19138

Numéro d'acquisition GenBank:  
BC128264

Identification du gène (NCBI):  
9183

Nom complet:  
ZW10, kinetochore associated,  
homolog (Drosophila)

MW calculé  
779 aa, 89 kDa

MW observés:  
88-90 kDa

Méthode de purification:  
Purification par affinité contre  
l'antigène

Dilutions recommandées:  
WB 1:500-1:2000  
IP 0.5-4.0 ug for IP and 1:500-1:1000  
for WB  
IF 1:50-1:500

## Applications

Applications testées:  
FC, IF, IP, WB, ELISA

Demandes citées:  
IF, WB

Spécificité de l'espèce:  
Humain

Espèces citées:  
Humain, singe, souris

Contrôles positifs:

WB : cellules Jurkat, cellules HeLa, cellules K-562

IP : cellules Jurkat,

IF : cellules HeLa,

## Informations générales

### Publications notables

Auteur	Pubmed ID	Journal	Application
Dijin Xu	29367353	J Cell Biol	WB
Haining Zhou	26743940	Nat Commun	IF
Jacob A Herman	35483740	Genes Dev	WB

## Stockage

Stockage:  
Stocker à -20°C. Stable pendant un an après l'expédition.

Tampon de stockage:  
PBS avec azoture de sodium à 0,02 % et glycérol à 50 % pH 7,3  
L'aliquotage n'est pas nécessaire pour le stockage à -20C

\*\*\* Les 20ul contiennent 0,1% de BSA.

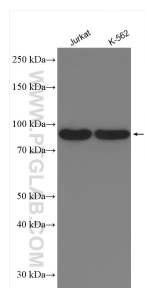
For technical support and original validation data for this product please contact:

T: 1 (888) 4PTGLAB (1-888-478-4522) (toll free  
in USA), or 1(312) 455-8498 (outside USA)

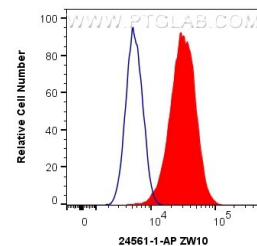
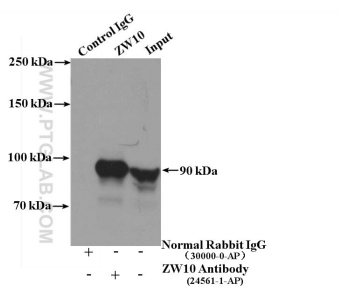
E: [proteintech@ptglab.com](mailto:proteintech@ptglab.com)  
W: [ptglab.com](http://ptglab.com)

This product is exclusively available under Proteintech Group brand and is not available to purchase from any other manufacturer.

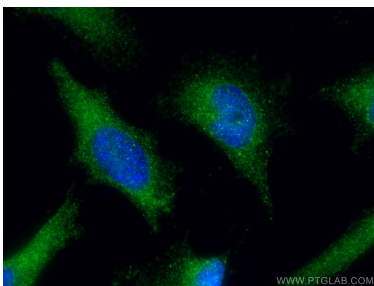
## Données de validation sélectionnées



Various lysates were subjected to SDS PAGE followed by western blot with 24561-1-AP (ZW10 antibody) at dilution of 1:1000 incubated at room temperature for 1.5 hours.



1X10<sup>6</sup> HeLa cells were intracellularly stained with 0.4 ug Anti-Human ZW10 (24561-1-AP) and CoraLite®488-Conjugated AffiniPure Goat Anti-Rabbit IgG(H+L) at dilution 1:1000 (red), or 0.4 ug Isotype Control. Cells were fixed with 4% PFA and permeabilized with Flow Cytometry Perm Buffer (PF00011-C).



Immunofluorescent analysis of (-20°C Methanol) fixed HeLa cells using ZW10 antibody (24561-1-AP) at dilution of 1:200 and CoraLite®488-Conjugated AffiniPure Goat Anti-Rabbit IgG(H+L).