

À des fins de recherche uniquement

Anticorps Polyclonal de lapin anti-NCAPG



Numéro de catalogue: 24563-1-AP

Phare

6 Publications

Informations de base

Numéro de catalogue:

24563-1-AP

Taille:

150ul, Concentration: 650 µg/ml by Nanodrop and 353 µg/ml by Bradford method using BSA as the standard;

Hôte:

Lapin

Isotype:

IgG

Immunogen Catalog Number:

AG19926

Numéro d'acquisition GenBank:

BC068467

Identification du gène (NCBI):

64151

Nom complet:

non-SMC condensin I complex, subunit G

MW calculé

1015 aa, 114 kDa

MW observés:

131 kDa

Méthode de purification:

Purification par affinité contre l'antigène

Dilutions recommandées:

WB 1:5000-1:50000

IP 0.5-4.0 ug for IP and 1:500-1:2000 for WB

IHC 1:20-1:200

IF 1:20-1:200

Applications

Applications testées:

IF, IHC, IP, WB, ELISA

Demandes citées:

ColP, IHC, WB

Spécificité de l'espèce:

Humain

Espèces citées:

Humain, souris

Remarque-IHC: il est suggéré de démasquer l'antigène avec un tampon de TE buffer pH 9,0; (*) A défaut, 'le démasquage de l'antigène peut être 'effectué avec un tampon citrate pH 6,0.

Contrôles positifs:

WB : cellules HEK-293, cellules HeLa, cellules HepG2

IP : cellules HEK-293,

IHC : tissu testiculaire humain, tissu de cancer du col de l'utérus humain

IF : cellules HeLa, cellules HepG2

Informations générales

Publications notables

Autrice	Pubmed ID	Journal	Application
Xie Mengyan	36176446	Front Pharmacol	WB,IHC
Guangrong Zheng	35372056	Front Oncol	WB
Rongguiyi Zhang	35864529	J Transl Med	WB,IHC,ColP

Stockage

Stockage:

Stocker à -20°C. Stable pendant un an après l'expédition.

Tampon de stockage:

PBS avec azoture de sodium à 0,02 % et glycérol à 50 % pH 7,3

L'aliquotage n'est pas nécessaire pour le stockage à -20C

*** Les 20ul contiennent 0,1% de BSA.

For technical support and original validation data for this product please contact:

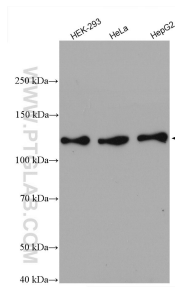
T: 1 (888) 4PTGLAB (1-888-478-4522) (toll free in USA), or 1(312) 455-8498 (outside USA)

E: proteintech@ptglab.com

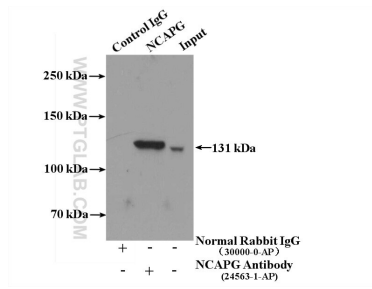
W: ptglab.com

This product is exclusively available under Proteintech Group brand and is not available to purchase from any other manufacturer.

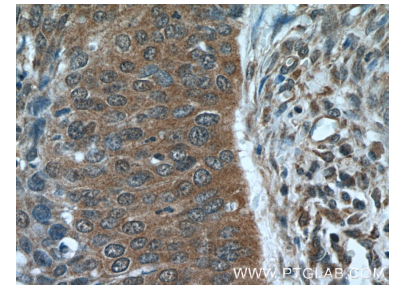
Données de validation sélectionnées



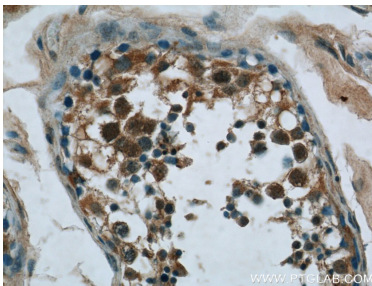
Various lysates were subjected to SDS PAGE followed by western blot with 24563-1-AP (NCAPG antibody) at dilution of 1:10000 incubated at room temperature for 1.5 hours.



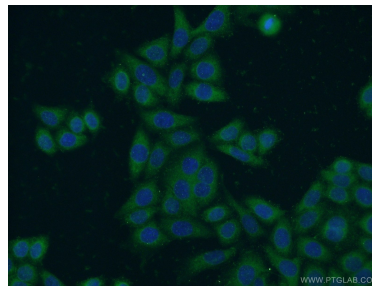
IP Result of anti-NCAPG (IP:24563-1-AP, 4ug; Detection:24563-1-AP 1:1000) with HEK-293 cells lysate 3200ug.



Immunohistochemical analysis of paraffin-embedded human cervical cancer tissue slide using 24563-1-AP (NCAPG Antibody) at dilution of 1:50 (under 40x lens).



Immunohistochemical analysis of paraffin-embedded human testis tissue slide using 24563-1-AP (NCAPG Antibody) at dilution of 1:50 (under 40x lens).



Immunofluorescent analysis of HeLa cells using 24563-1-AP (NCAPG antibody) at dilution of 1:50 and Alexa Fluor 488-conjugated AffiniPure Goat Anti-Rabbit IgG(H+L).