

À des fins de recherche uniquement

Anticorps Polyclonal de lapin anti-LRRC18



Numéro de catalogue: 24571-1-AP

Informations de base

Numéro de catalogue:

24571-1-AP

Taille:

150ul, Concentration: 600 µg/ml by Nanodrop and 393 µg/ml by Bradford method using BSA as the standard;

Hôte:

Lapin

Isotype:

IgG

Immunogen Catalog Number:

AG20996

Numéro d'acquisition GenBank:

BC036722

Identification du gène (NCBI):

474354

Nom complet:

leucine rich repeat containing 18

MW calculé

261 aa, 30 kDa

MW observés:

30 kDa

Méthode de purification:

Purification par affinité contre l'antigène

Dilutions recommandées:

WB 1:500-1:1000

IP 0.5-4.0 ug for IP and 1:500-1:1000 for WB

IHC 1:20-1:200

Applications

Applications testées:

IHC, IP, WB, ELISA

Spécificité de l'espèce:

Humain, souris

Remarque-IHC: il est suggéré de démasquer l'antigène avec un tampon de TE buffer pH 9.0; (*) À défaut, le démasquage de l'antigène peut être effectué avec un tampon citrate pH 6.0.

Contrôles positifs:

WB : tissu testiculaire de souris,

IP : tissu testiculaire de souris,

IHC : tissu testiculaire humain,

Informations générales

Leucine rich repeat containing protein 18 (LRRC18) encodes a 261 amino-acids protein (29.6 kDa), which contains 7 leucine rich repeat and belongs to LRR superfamily. The function of protein is still non-known, but it may be involved in the regulation of spermatogenesis and sperm maturation. The protein localizes in cytoplasm and express in some male reproduction tissues.

Stockage

Stockage:

Stocker à -20°C. Stable pendant un an après l'expédition.

Tampon de stockage:

PBS avec azoture de sodium à 0,02 % et glycérol à 50 % pH 7,3

L'aliquotage n'est pas nécessaire pour le stockage à -20C

*** Les 20ul contiennent 0,1% de BSA.

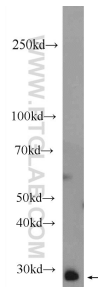
For technical support and original validation data for this product please contact:

T: 1 (888) 4PTGLAB (1-888-478-4522) (toll free in USA), or 1(312) 455-8498 (outside USA)

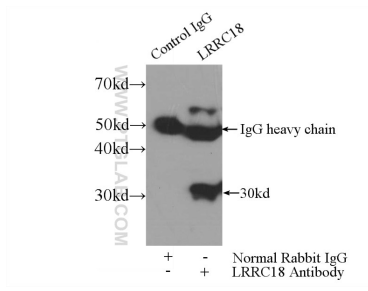
E: proteintech@ptglab.com
W: ptglab.com

This product is exclusively available under Proteintech Group brand and is not available to purchase from any other manufacturer.

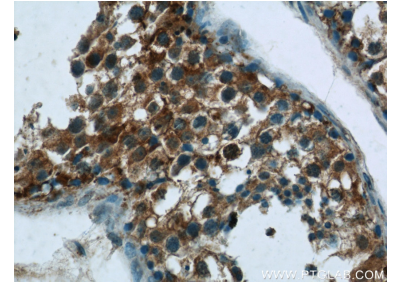
Données de validation sélectionnées



mouse testis tissue were subjected to SDS PAGE followed by western blot with 24571-1-AP (LRRC18 Antibody) at dilution of 1:600 incubated at room temperature for 1.5 hours.



IP Result of anti-LRRC18 (IP:24571-1-AP, 3ug; Detection:24571-1-AP 1:500) with mouse testis tissue lysate 4000ug.



Immunohistochemical analysis of paraffin-embedded human testis tissue slide using 24571-1-AP (LRRC18 Antibody) at dilution of 1:50 (under 40x lens).