

À des fins de recherche uniquement

Anticorps Polyclonal de lapin anti-NF45



Numéro de catalogue: 24572-1-AP

Informations de base

Numéro de catalogue: 24572-1-AP	Numéro d'acquisition GenBank: BC000382	Méthode de purification: Purification par affinité contre l'antigène
Taille: 150ul , Concentration: 400 µg/ml by Nanodrop and 313 µg/ml by Bradford method using BSA as the standard;	Identification du gène (NCBI): 3608	Dilutions recommandées: WB 1:500-1:2000 IHC 1:20-1:200 IF 1:50-1:500
Hôte: Lapin	Nom complet: interleukin enhancer binding factor 2,	
Isotype: IgG	45kDa	
Immunogen Catalog Number: AG21480	MW calculé 43 kDa	
	MW observés: 43 kDa	

Applications

Applications testées:

IF, IHC, WB, ELISA

Spécificité de l'espèce:

Humain, souris

Remarque-IHC: il est suggéré de démasquer l'antigène avec un tampon de TE buffer pH 9.0; (*) À défaut, 'le démasquage de l'antigène peut être 'effectué avec un tampon citrate pH 6,0.

Contrôles positifs:

WB : cellules K-562, cellules HepG2

IHC : tissu de côlon humain, tissu de cancer du sein humain

IF : cellules HepG2,

Informations générales

Interleukin-2 enhancer binding factor 2 (ILF2), also named as nuclear factor 45 (NF45), plays important roles in regulating interleukin-2 expression in mammals. It forms a heterodimeric complex with ILF3, which may regulate transcription of the IL2 gene during T-cell activation. It can also promote the formation of stable DNA-dependent protein kinase holoenzyme complexes on DNA [PMID:11739746,17129403].

Stockage

Stockage:

Stocker à -20°C. Stable pendant un an après l'expédition.

Tampon de stockage:

PBS avec azoture de sodium à 0,02 % et glycérol à 50 % pH 7,3

L'aliquotage n'est pas nécessaire pour le stockage à -20C

*** Les 20ul contiennent 0,1% de BSA.

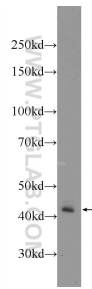
For technical support and original validation data for this product please contact:

T: 1 (888) 4PTGLAB (1-888-478-4522) (toll free in USA), or 1(312) 455-8498 (outside USA)

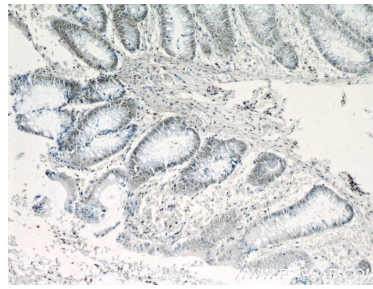
E: proteintech@ptglab.com
W: ptglab.com

This product is exclusively available under Proteintech Group brand and is not available to purchase from any other manufacturer.

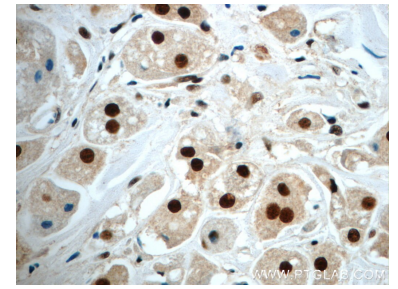
Données de validation sélectionnées



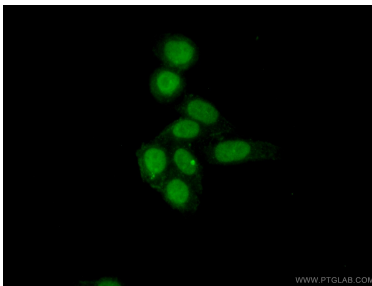
K-562 cells were subjected to SDS PAGE followed by western blot with 24572-1-AP (NF45 Antibody) at dilution of 1:1000 incubated at room temperature for 1.5 hours.



Immunohistochemical analysis of paraffin-embedded human colon slide using 24572-1-AP (NF45 Antibody) at dilution of 1:50.



Immunohistochemical analysis of paraffin-embedded human breast cancer slide using 24572-1-AP (NF45 Antibody) at dilution of 1:100.



Immunofluorescent analysis of (10% Formaldehyde) fixed HepG2 cells using 24572-1-AP (NF45 antibody) at dilution of 1:50 and Alexa Fluor 488-conjugated AffiniPure Goat Anti-Rabbit IgG(H+L).