

À des fins de recherche uniquement

Anticorps Polyclonal de lapin anti-NR2F1



Numéro de catalogue: 24573-1-AP

4 Publications

Informations de base

| | | |
|---|---|---|
| Numéro de catalogue: 24573-1-AP | Numéro d'acquisition GenBank: BC004154 | Méthode de purification: Purification par affinité contre l'antigène |
| Taille: 150ul , Concentration: 400 µg/ml by Nanodrop and 200 µg/ml by Bradford method using BSA as the standard; | Identification du gène (NCBI): 7025 | Dilutions recommandées: WB 1:500-1:3000 IHC 1:20-1:200 |
| Hôte: Lapin | Nom complet: nuclear receptor subfamily 2, group F, member 1 | |
| Isotype: IgG | MW calculé: 50 kDa | |
| Immunogen Catalog Number: AG0118 | MW observés: 46 kDa | |

Applications

Applications testées:

IHC, WB, ELISA

Demandes citées:

IF, IHC, WB

Spécificité de l'espèce:

Humain, rat, souris

Espèces citées:

Humain, souris

Remarque-IHC: il est suggéré de démasquer l'antigène avec un tampon de TE buffer pH 9,0; (*) A défaut, 'le démasquage de l'antigène peut être 'effectué avec un tampon citrate pH 6,0.

Contrôles positifs:

WB : cellules HEK-293, cellules NIH/3T3, cellules PC-3

IHC : tissu ovarien humain,

Informations générales

NR2F1 (Nuclear receptor subfamily 2, group F, member 1), also known as COUP-TF1, is an orphan nuclear receptor belonging to the superfamily of steroid/thyroid hormone receptors and acting as a strong transcriptional regulator. NR2F1 has a DNA binding domain (DBD) consisting of two conserved Zinc-finger motifs and a ligand-binding domain (LBD). NR2F1 also plays an epigenetic role in mediating global histone modifications by interacting with or recruiting chromatin-remodeling enzymes. NR2F1 can be a biomarker of tumor dormancy that promotes quiescence of various types of cancer cells, including breast, prostate, and squamous cell carcinoma of the head and neck (PMID: 35740627).

Publications notables

| Autrice | Pubmed ID | Journal | Application |
|----------------|-----------|-----------------------|-------------|
| Qiuju Liang | 36230565 | Cancers (Basel) | WB,IHC |
| Joshua E Burda | 35614216 | Nature | IHC |
| Xiao Yang | 33990215 | J Exp Clin Cancer Res | IHC |

Stockage

Stockage:

Stocker à -20°C. Stable pendant un an après l'expédition.

Tampon de stockage:

PBS avec azoture de sodium à 0,02 % et glycérol à 50 % pH 7,3

L'aliquotage n'est pas nécessaire pour le stockage à -20C

*** Les 20ul contiennent 0,1% de BSA.

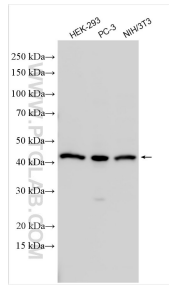
For technical support and original validation data for this product please contact:

T: 1 (888) 4PTGLAB (1-888-478-4522) (toll free in USA), or 1(312) 455-8498 (outside USA)

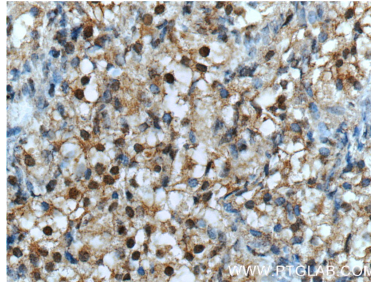
E: proteintech@ptglab.com
W: ptglab.com

This product is exclusively available under Proteintech Group brand and is not available to purchase from any other manufacturer.

Données de validation sélectionnées



Various lysates were subjected to SDS PAGE followed by western blot with 24573-1-AP (NR2F1 antibody) at dilution of 1:1500 incubated at room temperature for 1.5 hours.



Immunohistochemical analysis of paraffin-embedded human ovary tissue slide using 24573-1-AP (NR2F1 Antibody) at dilution of 1:50 (under 40x lens).