

À des fins de recherche uniquement

Anticorps Polyclonal de lapin anti-CCDC67



Numéro de catalogue: 24579-1-AP

3 Publications

Informations de base

Numéro de catalogue: 24579-1-AP	Numéro d'acquisition GenBank: BC031247	Méthode de purification: Purification par affinité contre l'antigène
Taille: 150ul , Concentration: 1000 µg/ml by Nanodrop;	Identification du gène (NCBI): 159989	Dilutions recommandées: WB 1:500-1:2000
Hôte: Lapin	Nom complet: coiled-coil domain containing 67	
Isotype: IgG	MW calculé: 604 aa, 71 kDa	
Immunogen Catalog Number: AG18358	MW observés: 71 kDa	

Applications

Applications testées: WB, ELISA	Contrôles positifs: WB : tissu cérébral de souris, tissu cérébral de rat
Demandes citées: IF, IHC	
Spécificité de l'espèce: Humain, souris	
Espèces citées: souris	

Informations générales

Publications notables

Autrice	Pubmed ID	Journal	Application
Sandra Ruiz García	31558434	Development	IF
Shohei Yamamoto	33658185	Biol Open	IF
Neil Dani	33932339	Cell	IHC,IF

Stockage

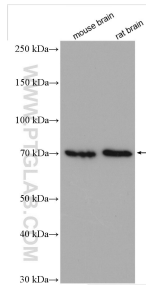
Stockage:
Stocker à -20°C. Stable pendant un an après l'expédition.
Tampon de stockage:
PBS avec azoture de sodium à 0,02 % et glycérol à 50 % pH 7,3
L'aliquotage n'est pas nécessaire pour le stockage à -20C

*** Les 20ul contiennent 0,1% de BSA.

For technical support and original validation data for this product please contact:
T: 1 (888) 4PTGLAB (1-888-478-4522) (toll free in USA), or 1(312) 455-8498 (outside USA)
E: proteintech@ptglab.com
W: ptglab.com

This product is exclusively available under Proteintech Group brand and is not available to purchase from any other manufacturer.

Données de validation sélectionnées



Various lysates were subjected to SDS PAGE followed by western blot with 24579-1-AP (CCDC67 antibody) at dilution of 1:1000 incubated at room temperature for 1.5 hours.