

À des fins de recherche uniquement

Anticorps Polyclonal de lapin anti-SLCO4C1



Numéro de catalogue: 24584-1-AP

Phare

4 Publications

Informations de base

Numéro de catalogue:
24584-1-AP

Taille:
150ul, Concentration: 400 µg/ml by
Nanodrop and 207 µg/ml by Bradford
method using BSA as the standard;

Hôte:
Lapin

Isotype:
IgG

Immunogen Catalog Number:
AG20177

Numéro d'acquisition GenBank:
BC152989

Identification du gène (NCBI):
353189

Nom complet:
solute carrier organic anion
transporter family, member 4C1

MW calculé
724 aa, 79 kDa

MW observés:
70-85 kDa

Méthode de purification:
Purification par affinité contre
l'antigène

Dilutions recommandées:
WB 1:500-1:1000
IHC 1:200-1:800

Applications

Applications testées:
IHC, WB, ELISA

Demandes citées:
WB

Spécificité de l'espèce:
Humain, souris

Espèces citées:
Humain, rat, souris

**Remarque-IHC: il est suggéré de démasquer
l'antigène avec un tampon de TE buffer pH
9,0; (*) A défaut, le démasquage de
l'antigène peut être effectué avec un
tampon citrate pH 6,0.**

Contrôles positifs:

WB : tissu rénal de souris, plasma humain

IHC : tissu rénal humain,

Informations générales

Publications notables

Autrice	Pubmed ID	Journal	Application
Yuki Kanado	31540689	Biochem Biophys Res Commun	WB
Yue-Hua Jiang	33039628	J Ethnopharmacol	WB
Parker Giroux	35720166	World J Gastrointest Pathophysiol	WB

Stockage

Stockage:

Stocker à -20°C. Stable pendant un an après l'expédition.

Tampon de stockage:

PBS avec azoture de sodium à 0,02 % et glycérol à 50 % pH 7,3

L'aliquotage n'est pas nécessaire pour le stockage à -20C

*** Les 20ul contiennent 0,1% de BSA.

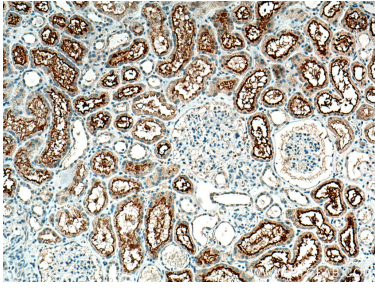
For technical support and original validation data for this product please contact:

T: 1 (888) 4PTGLAB (1-888-478-4522) (toll free
in USA), or 1(312) 455-8498 (outside USA)

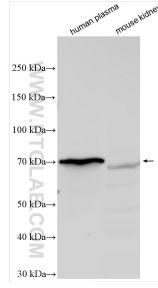
E: proteintech@ptglab.com
W: ptglab.com

This product is exclusively available under Proteintech Group brand and is not available to purchase from any other manufacturer.

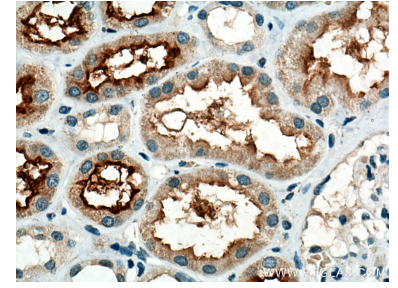
Données de validation sélectionnées



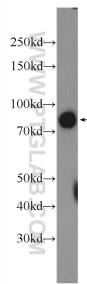
Immunohistochemical analysis of paraffin-embedded human kidney tissue slide using 24584-1-AP (SLCO4C1 antibody) at dilution of 1:400 (under 10x lens). Heat mediated antigen retrieval with Tris-EDTA buffer (pH 9.0).



Various lysates were subjected to SDS PAGE followed by western blot with 24584-1-AP (SLCO4C1 antibody) at dilution of 1:500 incubated at room temperature for 1.5 hours.



Immunohistochemical analysis of paraffin-embedded human kidney tissue slide using 24584-1-AP (SLCO4C1 antibody) at dilution of 1:400 (under 40x lens). Heat mediated antigen retrieval with Tris-EDTA buffer (pH 9.0).



mouse kidney tissue were subjected to SDS PAGE followed by western blot with 24584-1-AP (SLCO4C1 Antibody) at dilution of 1:600 incubated at room temperature for 1.5 hours.