

À des fins de recherche uniquement

# Anticorps Polyclonal de lapin anti-CEP85L



Numéro de catalogue: 24588-1-AP

Phare

2 Publications

## Informations de base

Numéro de catalogue: 24588-1-AP	Numéro d'acquisition GenBank: BC153054	Méthode de purification: Purification par affinité contre l'antigène
Taille: 150ul, Concentration: 700 µg/ml by Nanodrop and 353 µg/ml by Bradford method using BSA as the standard;	Identification du gène (NCBI): 387119	Dilutions recommandées: WB 1:300-1:800 IHC 1:20-1:200
Hôte: Lapin	Nom complet: chromosome 6 open reading frame 204	
Isotype: IgG	MW calculé: 805 aa, 92 kDa	
Immunogen Catalog Number: AG20235	MW observés: 56 kDa	

## Applications

### Applications testées:

IHC, WB, ELISA

### Demandes citées:

CoIP, IF, WB

### Spécificité de l'espèce:

Humain

### Espèces citées:

Humain, souris

**Remarque-IHC: il est suggéré de démasquer l'antigène avec un tampon de TE buffer pH 9,0; (\*) A défaut, le démasquage de l'antigène peut être effectué avec un tampon citrate pH 6,0.**

### Contrôles positifs:

WB : cellules PC-13,

IHC : tissu testiculaire humain,

## Informations générales

CEP85L, also named as C6orf204, is a gene which encodes a protein that has identified as a breast cancer antigen. Nothing more is known of its function at this time. There're five transcript variants with MW 45 kDa, 55-56 kDa and 91-92 kDa.

## Publications notables

Autrice	Pubmed ID	Journal	Application
Andrew Kodani	32097629	Neuron	WB, IF, CoIP
Meng-Han Tsai	32097630	Neuron	WB, IF

## Stockage

### Stockage:

Stocker à -20°C. Stable pendant un an après l'expédition.

### Tampon de stockage:

PBS avec azoture de sodium à 0,02 % et glycérol à 50 % pH 7,3

L'aliquotage n'est pas nécessaire pour le stockage à -20C

\*\*\* Les 20ul contiennent 0,1% de BSA.

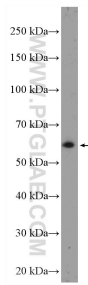
For technical support and original validation data for this product please contact:

T: 1 (888) 4PTGLAB (1-888-478-4522) (toll free in USA), or 1(312) 455-8498 (outside USA)

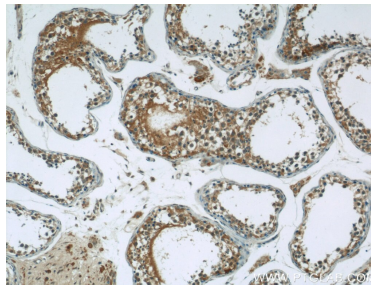
E: proteintech@ptglab.com  
W: ptglab.com

This product is exclusively available under Proteintech Group brand and is not available to purchase from any other manufacturer.

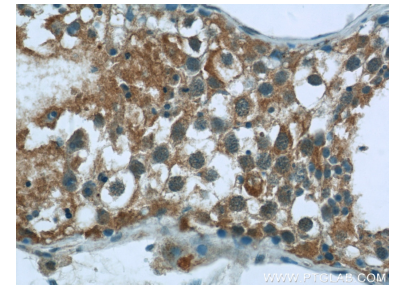
## Données de validation sélectionnées



PC-13 cells were subjected to SDS PAGE followed by western blot with 24588-1-AP (C6orf204 Antibody) at dilution of 1:600 incubated at room temperature for 1.5 hours.



Immunohistochemical analysis of paraffin-embedded human testis tissue slide using 24588-1-AP (C6orf204 Antibody) at dilution of 1:50 (under 10x lens).



Immunohistochemical analysis of paraffin-embedded human testis tissue slide using 24588-1-AP (C6orf204 Antibody) at dilution of 1:50 (under 40x lens).