

À des fins de recherche uniquement

Anticorps Polyclonal de lapin anti-LCTL



Numéro de catalogue: 24589-1-AP

Informations de base

Numéro de catalogue:
24589-1-AP

Taille:
150ul, Concentration: 850 µg/ml by
Nanodrop and 467 µg/ml by Bradford
method using BSA as the standard;

Hôte:
Lapin

Isotype:
IgG

Immunogen Catalog Number:
AG20220

Numéro d'acquisition GenBank:
BC152990

Identification du gène (NCBI):
197021

Nom complet:
lactase-like

MW calculé
567 aa, 65 kDa

MW observés:
39 kDa, 65 kDa, 70 kDa

Méthode de purification:
Purification par affinité contre
l'antigène

Dilutions recommandées:
WB 1:500-1:2000
IF 1:10-1:100

Applications

Applications testées:
IF, WB, ELISA

Spécificité de l'espèce:
Humain

Contrôles positifs:

WB : cellules MCF-7,
IF : cellules HeLa,

Informations générales

Lactase-like is a glycosidase enzyme, which could hydrolyze glycosidic bonds and are classified into families based on primary amino acid sequence. The mouse ortholog of this protein has been characterized and has a domain structure of an N-terminal signal peptide, glycosidase domain, transmembrane domain, and a short cytoplasmic tail.

Stockage

Stockage:
Stocker à -20°C. Stable pendant un an après l'expédition.
Tampon de stockage:
PBS avec azoture de sodium à 0,02 % et glycérol à 50 % pH 7,3
L'aliquotage n'est pas nécessaire pour le stockage à -20C

*** Les 20ul contiennent 0,1% de BSA.

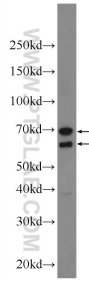
For technical support and original validation data for this product please contact:

T: 1 (888) 4PTGLAB (1-888-478-4522) (toll free
in USA), or 1(312) 455-8498 (outside USA)

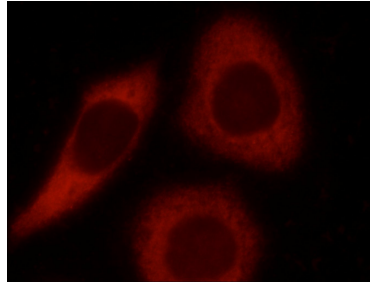
E: proteintech@ptglab.com
W: ptglab.com

This product is exclusively available under Proteintech Group brand and is not available to purchase from any other manufacturer.

Données de validation sélectionnées



MCF-7 cells were subjected to SDS PAGE followed by western blot with 24589-1-AP (LCTL Antibody) at dilution of 1:1000 incubated at room temperature for 1.5 hours.



Immunofluorescent analysis of HeLa cells using 24589-1-AP (LCTL antibody) at dilution of 1:25 and Rhodamine-Goat anti-Rabbit IgG.