

À des fins de recherche uniquement

# Anticorps Polyclonal de lapin anti-POTEA



Numéro de catalogue: 24593-1-AP

## Informations de base

<b>Numéro de catalogue:</b> 24593-1-AP	<b>Numéro d'acquisition GenBank:</b> BC153076	<b>Méthode de purification:</b> Purification par affinité contre l'antigène
<b>Taille:</b> 150ul, Concentration: 750 µg/ml by Nanodrop and 333 µg/ml by Bradford method using BSA as the standard;	<b>Identification du gène (NCBI):</b> 340441	<b>Dilutions recommandées:</b> WB 1:200-1:1000 IHC 1:20-1:200
<b>Hôte:</b> Lapin	<b>Nom complet:</b> POTE ankyrin domain family, member A	
<b>Isotype:</b> IgG	<b>MW calculé:</b> 498 aa, 56 kDa	
<b>Immunogen Catalog Number:</b> AG20228	<b>MW observés:</b> 53 kDa	

## Applications

<b>Applications testées:</b> IHC, WB, ELISA	<b>Contrôles positifs:</b>
<b>Spécificité de l'espèce:</b> Humain, souris	<b>WB :</b> tissu testiculaire humain, tissu de muscle squelettique de souris
<b>Remarque-IHC:</b> <i>il est suggéré de démasquer l'antigène avec un tampon de TE buffer pH 9.0; (*) À défaut, le démasquage de l'antigène peut être effectué avec un tampon citrate pH 6,0.</i>	<b>IHC :</b> tissu de cancer de la prostate humain, tissu ovarien humain

## Informations générales

POTEA also named as ANKRD26 like family A member 1 or POTE8 is a 498 amino acid protein, which contains five ANK repeats and belongs to the POTE family. POTEA has an important signaling function in the reproductive system.

## Stockage

**Stockage:**  
Stocker à -20°C. Stable pendant un an après l'expédition.  
**Tampon de stockage:**  
PBS avec azoture de sodium à 0,02 % et glycérol à 50 % pH 7,3  
L'aliquotage n'est pas nécessaire pour le stockage à -20C

\*\*\* Les 20ul contiennent 0,1% de BSA.

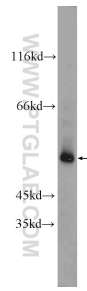
For technical support and original validation data for this product please contact:

T: 1 (888) 4PTGLAB (1-888-478-4522) (toll free in USA), or 1(312) 455-8498 (outside USA)

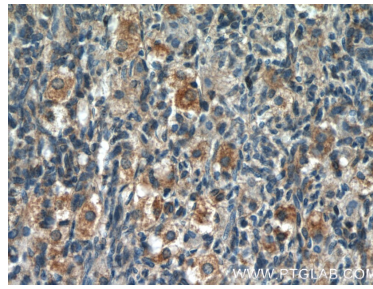
E: [proteintech@ptglab.com](mailto:proteintech@ptglab.com)  
W: [ptglab.com](http://ptglab.com)

This product is exclusively available under Proteintech Group brand and is not available to purchase from any other manufacturer.

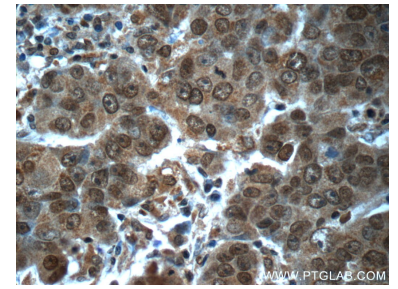
## Données de validation sélectionnées



human testis tissue were subjected to SDS PAGE followed by western blot with 24593-1-AP (POTEA Antibody) at dilution of 1:300 incubated at room temperature for 1.5 hours.



Immunohistochemical analysis of paraffin-embedded human ovary tissue slide using 24593-1-AP (POTEA Antibody) at dilution of 1:50 (under 40x lens).



Immunohistochemical analysis of paraffin-embedded human prostate cancer tissue slide using 24593-1-AP (POTEA Antibody) at dilution of 1:50 (under 40x lens).