

À des fins de recherche uniquement

# Anticorps Polyclonal de lapin anti-Tuberin



Numéro de catalogue: 24601-1-AP

4 Publications

## Informations de base

Numéro de catalogue:

24601-1-AP

Taille:

150ul, Concentration: 287 µg/ml by Bradford method using BSA as the standard;

Hôte:

Lapin

Isotype:

IgG

Immunogen Catalog Number:

AG18133

Numéro d'acquisition GenBank:

BC150300

Identification du gène (NCBI):

7249

Nom complet:

tuberous sclerosis 2

MW calculé

1807 aa, 201 kDa

MW observés:

200 kDa

Méthode de purification:

Purification par affinité contre l'antigène

Dilutions recommandées:

WB 1:1000-1:8000

IP 0.5-4.0 ug for IP and 1:500-1:2000 for WB

IHC 1:400-1:1600

IF 1:200-1:800

## Applications

Applications testées:

IF, IHC, IP, WB, ELISA

Demandes citées:

WB

Spécificité de l'espèce:

Humain, rat, souris

Espèces citées:

Humain

**Remarque-IHC: il est suggéré de démasquer l'antigène avec un tampon de TE buffer pH 9,0; (\*) A défaut, 'le démasquage de l'antigène peut être 'effectué avec un tampon citrate pH 6,0.**

Contrôles positifs:

WB : cellules HEK-293, cellules HeLa, cellules K-562, cellules PC-3, tissu cérébral de rat, tissu cérébral de souris

IP : cellules SH-SY5Y,

IHC : tissu cérébral de souris, tissu pancréatique humain

IF : cellules HEK-293,

## Informations générales

### Publications notables

Autrice	Pubmed ID	Journal	Application
Changxiao Hu	34326874	J Oncol	WB
Chaojun Yan	37589705	Elife	WB
Ziyan Yang	37160904	NPJ Breast Cancer	WB

## Stockage

Stockage:

Stocker à -20°C. Stable pendant un an après l'expédition.

Tampon de stockage:

PBS avec azoture de sodium à 0,02 % et glycérol à 50 % pH 7,3

L'aliquotage n'est pas nécessaire pour le stockage à -20C

\*\*\* Les 20ul contiennent 0,1% de BSA.

For technical support and original validation data for this product please contact:

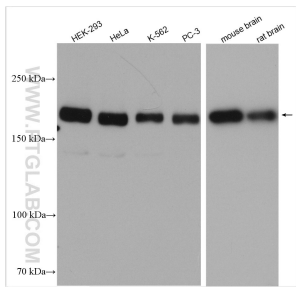
T: 1 (888) 4PTGLAB (1-888-478-4522) (toll free in USA), or 1(312) 455-8498 (outside USA)

E: proteintech@ptglab.com

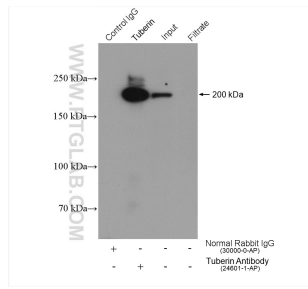
W: ptglab.com

This product is exclusively available under Proteintech Group brand and is not available to purchase from any other manufacturer.

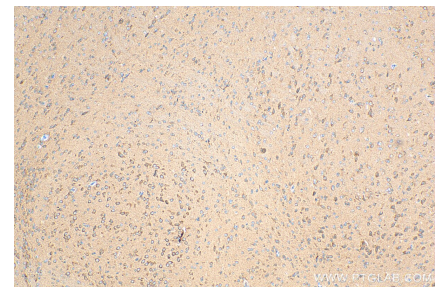
## Données de validation sélectionnées



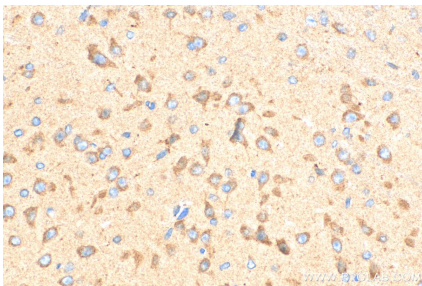
Various lysates were subjected to SDS PAGE followed by western blot with 24601-1-AP (Tuberin antibody) at dilution of 1:4000 incubated at room temperature for 1.5 hours.



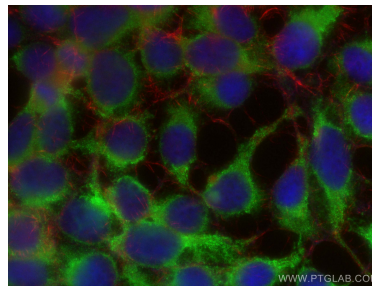
IP result of anti-Tuberin (IP:24601-1-AP, 4 $\mu$ g; Detection:24601-1-AP 1:1000) with SH-SY5Y cells lysate 1080  $\mu$ g.



Immunohistochemical analysis of paraffin-embedded mouse brain tissue slide using 24601-1-AP (Tuberin antibody) at dilution of 1:800 (under 10 $\times$  lens). Heat mediated antigen retrieval with Tris-EDTA buffer (pH 9.0).



Immunohistochemical analysis of paraffin-embedded mouse brain tissue slide using 24601-1-AP (Tuberin antibody) at dilution of 1:800 (under 40 $\times$  lens). Heat mediated antigen retrieval with Tris-EDTA buffer (pH 9.0).



Immunofluorescent analysis of (-20 $^{\circ}$ C Ethanol) fixed HEK-293 cells using Tuberin antibody (24601-1-AP) at dilution of 1:400 and Coralite@488-Conjugated AffiniPure Goat Anti-Rabbit IgG(H+L), CL594-Phalloidin (red).