

À des fins de recherche uniquement

Anticorps Polyclonal de lapin anti-GRK1



Numéro de catalogue: 24606-1-AP

3 Publications

Informations de base

Numéro de catalogue:

24606-1-AP

Taille:

150ul, Concentration: 500 µg/ml by Nanodrop and 333 µg/ml by Bradford method using BSA as the standard;

Hôte:

Lapin

Isotype:

IgG

Immunogen Catalog Number:

AG18063

Numéro d'acquisition GenBank:

BC140945

Identification du gène (NCBI):

6011

Nom complet:

G protein-coupled receptor kinase 1

MW calculé

563 aa, 64 kDa

MW observés:

64 kDa

Méthode de purification:

Purification par affinité contre l'antigène

Dilutions recommandées:

WB 1:500-1:1000

IP 0.5-4.0 ug for IP and 1:500-1:1000 for WB

IHC 1:250-1:1000

Applications

Applications testées:

IHC, IP, WB, ELISA

Demandes citées:

IF, IHC, WB

Spécificité de l'espèce:

Humain, souris

Espèces citées:

poisson-zèbre, souris

Remarque-IHC: il est suggéré de démasquer l'antigène avec un tampon de TE buffer pH 9,0; (*) A défaut, 'le démasquage de l'antigène peut être 'effectué avec un tampon citrate pH 6,0.

Contrôles positifs:

WB : cellules Y79, tissu oculaire de souris

IP : cellules Y79,

IHC : tissu oculaire de souris,

Informations générales

GRK1(G protein-coupled receptor kinase 1) is also named as RHOK, RK, GPRK1 and belongs to the AGC Ser/Thr protein kinase family. It is involved in quenching of light-induced signal transduction in phosphoreceptor. GRK1 is a photoreceptor-specific enzyme that mediates adaptation of photoreceptors to light and protects these cells against light-induced injury.

Publications notables

Autrice	Pubmed ID	Journal	Application
Zhi-Lin Ren	35503560	Zool Res	IHC
Xiao Li	37098815	FEBS J	WB,IF
Jing Zhang	36682603	Biochim Biophys Acta Mol Basis Dis	WB

Stockage

Stockage:

Stocker à -20°C. Stable pendant un an après l'expédition.

Tampon de stockage:

PBS avec azoture de sodium à 0,02 % et glycérol à 50 % pH 7,3

L'aliquotage n'est pas nécessaire pour le stockage à -20C

*** Les 20ul contiennent 0,1% de BSA.

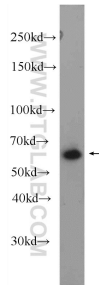
For technical support and original validation data for this product please contact:

T: 1 (888) 4PTGLAB (1-888-478-4522) (toll free in USA), or 1(312) 455-8498 (outside USA)

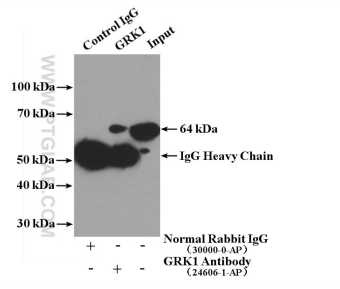
E: proteintech@ptglab.com
W: ptglab.com

This product is exclusively available under Proteintech Group brand and is not available to purchase from any other manufacturer.

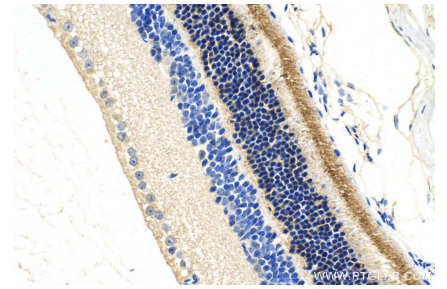
Données de validation sélectionnées



Y79 cells were subjected to SDS PAGE followed by western blot with 24606-1-AP (GRK1 Antibody) at dilution of 1:600 incubated at room temperature for 1.5 hours.



IP Result of anti-GRK1 (IP:24606-1-AP, 4ug; Detection:24606-1-AP 1:500) with Y79 cells lysate 1240ug.



Immunohistochemical analysis of paraffin-embedded mouse eye tissue slide using 24606-1-AP (GRK1 antibody) at dilution of 1:500 (under 40x lens). Heat mediated antigen retrieval with Tris-EDTA buffer (pH 9.0).